



DroidSolutions GmbH

ADRESSE Breitenfelder Str. 12, 04155 Leipzig
TEL +49 (0)341 . 12590368
FAX +49 (0)341 . 99579020
EMAIL info@droidsolutions.de
WEB www.droidsolutions.de
CEO Dennis Willkommen
Amtsgericht Leipzig HRB 29134

Stand: Oktober 2020

KULDIG ist eine Marke der DroidSolutions GmbH
www.kuldig.de | www.droidsolutions.de

© 2020 DroidSolutions GmbH



KULDIG – eine Marke der DroidSolutions GmbH	5
Unsere Produkte	6
Referenzen	9
KULDIG – Apps und mehr	14
Augmented Reality und Virtual Reality mit KULDIG	15
Der KULDIG AppCreator im Überblick	16
Registrierung und Login	20
KULDIG AppCreator – Die Live-View	22
Die Möglichkeiten des KULDIG AppCreators.....	24
Die passenden Inhalte für jede Zielgruppe	26
Forstär du meg? Wir sind multilingual.....	27
Apps in Eigenregie veröffentlichen – Der Publishing Wizard	28
Die KULDIG Smart Indoor Navigation.....	30
Datenerhebung	32
Preismodell KULDIG AppCreator	34
Initiale Bearbeitung Ihrer App.....	36
Leihgeräte für Ihre BesucherInnen	37
Partner und weitere Services	38
Beratung & Konzeption	39



IHR PARTNER FÜR
BERATUNG. KONZEPTION. PRÄSENTATION.

DroidSolutions entwickelt Software mit Fokus auf app- und webbasierten Lösungen. Mit der Marke KULDIG konzentrieren wir uns speziell auf digitale Konzepte für Kultureinrichtungen.

Eine ganzheitliche Konzeption, Planung und Umsetzung ist für uns genauso selbstverständlich, wie eine langfristige und nachhaltige Betreuung. KULDIG wendet sich mit seinem Know-How speziell an:

- Museen
- Galerien
- Städte und Gemeinden
- Städtemarketings
- Bibliotheken und Archive
- Zoos und Tierparks

Das Herzstück von KULDIG bildet der KULDIG AppCreator. Ein System, das es

Kultureinrichtungen ermöglicht, mobile Applikationen selbstständig zu konfigurieren, mit multimedialen Inhalten zu versehen und vollautomatisiert in den App Stores für Android und iOS zu veröffentlichen. Nachgelagert können über den KULDIG AppCreator Inhalte und Funktionen in eigenständig gepflegt und erweitert werden. All das kann von Mitarbeitern der Einrichtung erfolgen, ohne dass Programmierkenntnisse notwendig sind. Auf dieser Grundlage entfällt die komplizierte und langwierige Abwicklung von Service und Wartung über Agenturen.

Neben dem KULDIG AppCreator, bieten wir Kultureinrichtungen nicht nur das Werkzeug zur Erstellung mobiler Applikationen, sondern offerieren ebenso eine fundierte Beratung und Konzeptentwicklung im Vorfeld. Wir übernehmen die

individuelle Umsetzung von Projekten für unsere KundenInnen und sorgen mit Workshops und Schulungen für eine entsprechende Wissensbasis in Bezug auf Digitalisierung. Dabei setzen wir vor allem auf eigene Entwicklungen. Ein kundenorientierter Support gehört für uns selbstverständlich dazu.

KULDIG bietet eine
Komplettlösung für
die Digitalisierung der
Kulturbranche

UNSERE PRODUKTE

KULDIG AppCreator

Konfigurieren und gestalten Sie Multimedia-Guides und interaktive Apps für Android und iOS sowie Ausgabegeräte ganz einfach selbst.

Mit dem KULDIG AppCreator bieten wir Ihnen ein System, mit dem Sie Multimedia-Guides selbstständig erstellen und verwalten können. Mit dem integrierten Content Management System laden Sie multimediale Inhalte hoch und pflegen diese langfristig.

Über verschiedene Module können Sie Inhalte ganz nach Ihrem Bedarf ergänzen und verändern. Wir arbeiten für Sie kontinuierlich an neuen Funktionen und Modulen, um das System zu erweitern und neue Lösungen bereitzustellen.

KULDIG MDM - Mobile Device Management

Mit der Mobile-Device-Management-Lösung von KULDIG verwalten Sie kleine und große Parks an Ausgabegeräten. Sie werden in die Lage versetzt Ihre Geräteparks von zentraler Stelle aus, remote zu steuern. Dies betrifft sowohl die System-einstellungen als auch die zu installierenden Applikationen Ihrer Geräte.

Gerätetypen auf Basis von Android und iOS lassen sich im Handumdrehen hinzufügen, gruppieren und managen.

Ein integriertes Monitoring verschafft Ihnen zusätzlich einen Überblick über den Zustand und die Funktion Ihrer gesamten Ausgabegeräte.

KULDIG Kioskmodus

Damit BesucherInnen Ihre Ausgabegeräte nicht missbräuchlich verwenden können, sorgt der Kioskmodus von KULDIG für eine entsprechende Absicherung der Devices. Nicht zu verwendende Funktionen und Anwendungen werden für den weiteren Zugriff gesperrt. Ebenso hat der BesucherInnen lediglich auf die für die Nutzung des Multimedia-Guides benötigten Einstellungen und Steueroptionen Zugriff. Welche dies im Detail sind, definieren Sie.

Der KULDIG Kioskmodus funktioniert ideal im Zusammenspiel mit dem KULDIG MDM, jedoch auch unabhängig davon.

KULDIG Maps

Damit wir Ihnen die volle Bandbreite an Möglichkeiten und Funktionen eines Kartenservices für den Außenbereich bieten können, haben wir KULDIG Maps realisiert.

Auf Basis von Open Street Map (OSM) können individuelle Styles und Funktionen wie Positionsbestimmung, Routenavigation und Umkreissuche (Geofencing) in Ihre Anwendungen eingebunden werden.

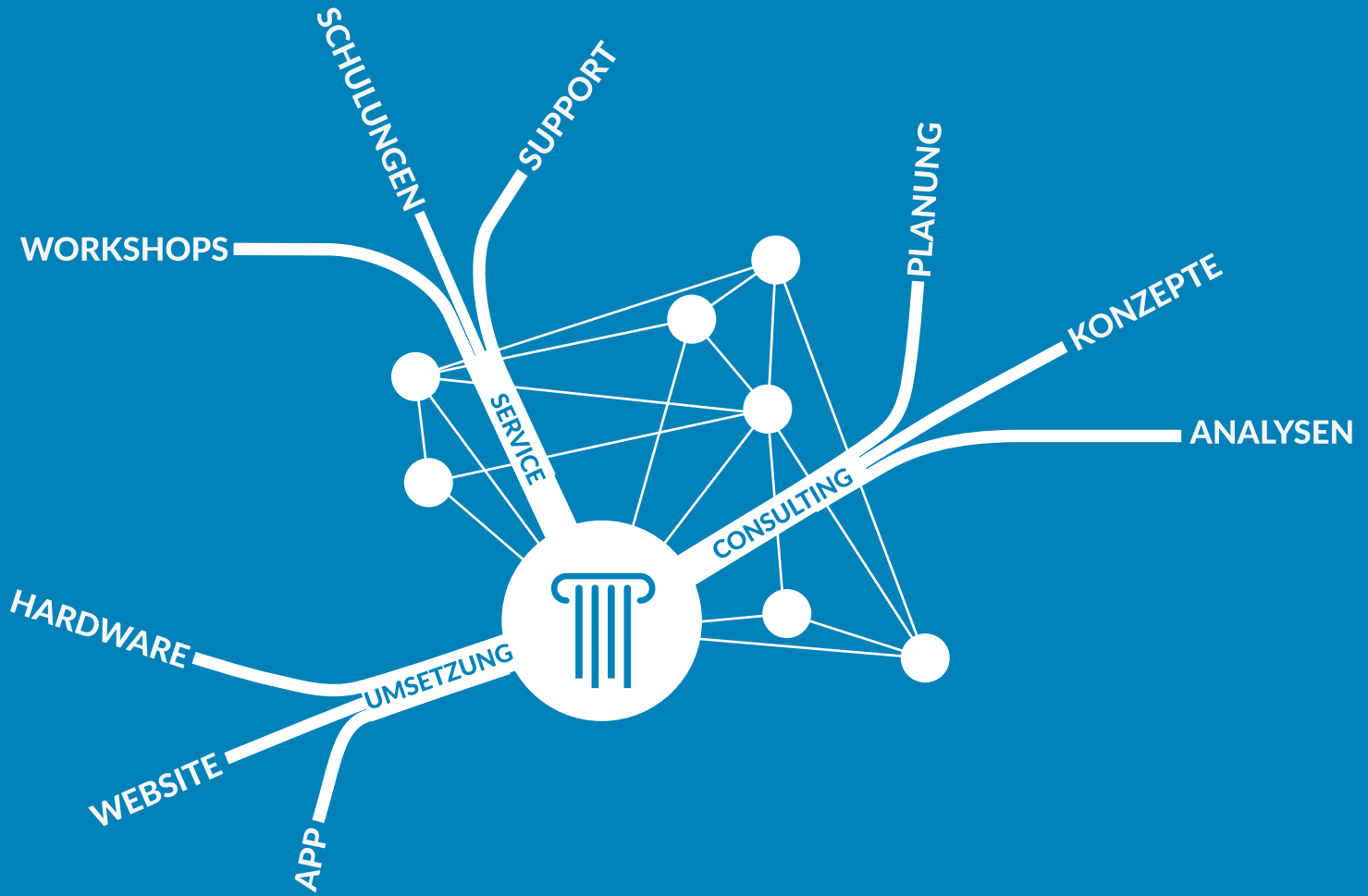
Darüber hinaus bietet der hauseigene Kartenservice von KULDIG die Möglichkeit, Kartenmaterial komplett offline verfügbar zu machen.

KULDIG Smart Indoor Navigation

Auch für die Positionierung und Navigation im Innenbereich von Kultureinrichtungen offerieren wir mit unserer eigenen smarten Indoor Navigation – die optimale Lösung für Ihre Anwendungen.

Das System setzt dabei auf eine Kombination aus geräteeigenen Sensoren, diversen Algorithmen sowie Referenzierungen von externen Quellen. Als solche Quellen kommen beispielsweise WLAN-Strukturen, Bluetooth-Beacons sowie alle anderen zur eindeutigen Identifikation eines Standortes behilflichen Input-Gerber in Frage.

Die KULDIG Smart Indoor Navigation kommt sowohl für Android- als auch iOS-Anwendungen zum Einsatz. In Bezug auf die Implementierung für iOS arbeiten wir in Verbindung mit dem Apple Indoor Maps Program direkt mit Apple zusammen.



Multimedia-Guide Museum Wiesbaden

- Projekt:** Konzeption und Ausführung einer App für Android und iOS, inklusive Design und Benutzerführung. Umsetzung Indoor Navigation, nutzerorientierter Rundgänge und Führungen inklusive Favoriten und Entdeckermodus, Einbindung eines interaktiven Gebäudeplans, Erstellung und Anbindung ans hauseigene CMS zur Pflege der App (KULDIG AppCreator). Bereitstellung von 50 Media-Guides vor Ort.
- Auftraggeber:** Hessisches Landesmuseum für Kunst und Natur (öffentlich)
- Leistungszeit:** Januar 2019 bis Juli 2019
Erweiterungen 2020 und geplant für 2021

App / Multimedia-Guide Schloss Cecilienhof Potsdam

- Projekt:** App für Android und iOS mit Augmented Reality und inklusive CMS zur Pflege der App (KULDIG AppCreator). Bereitstellung von 400 Media-Guides vor Ort.
- Auftraggeber:** Stiftung Preußische Schlösser und Gärten Berlin-Brandenburg (öffentlich)
- Leistungszeit:** Juli 2019 bis März 2020
Kontinuierliche Erweiterungen

Multimedia-Guide Senckenberg Naturmuseum Frankfurt

- Projekt:** Konzeption und Ausführung einer App für Android und iOS, inklusive Design und Benutzerführung. Umsetzung Indoor Navigation, Rundgänge, Augmented Reality sowie einer Komponente, mit der sich NutzerInnen den eigenen Besuch der Einrichtung gestalten und zusammenstellen können. Erstellung und Anbindung ans hauseigene CMS zur Pflege der App (KULDIG AppCreator). Bereitstellung von 20 Media-Guides vor Ort.
- Auftraggeber:** Senckenberg Gesellschaft für Naturforschung
- Leistungszeit:** Mai 2018 bis März 2019
Erweiterungen 2020 und geplant für 2021

App / Multimedia-Guide Schloss Charlottenburg

- Projekt:** App für Android und iOS, inklusive CMS zur Pflege der App (KULDIG AppCreator). Bereitstellung von 500 Media-Guides vor Ort.
- Auftraggeber:** Stiftung Preußische Schlösser und Gärten Berlin-Brandenburg (öffentlich)
- Leistungszeit:** Oktober 2018 bis Januar 2019
Kontinuierliche Erweiterungen

App / Multimedia-Guide Haus der Wannsee-Konferenz

- Projekt:** Konzeption und Ausführung einer App für Android und iOS mit spezieller Ausrichtung auf Menschen mit Beeinträchtigungen (Blinde, Seheinschränkungen, Hörgeschädigte, Leichte Sprache) Konzeption, Design und Benutzerführung sowie Umsetzung barrierefreier Technologien wie TalkBack/VoiceOver. Erstellung und Anbindung ans hauseigene CMS zur Pflege der App (KULDIG AppCreator). Bereitstellung von 90 Media-Guides vor Ort.
- Auftraggeber:** Haus der Wannsee-Konferenz – Gedenk- und Bildungsstätte (öffentlich)
- Leistungszeit:** Mai 2019 bis Dezember 2019

Mobile Device Management (MDM) Software und Hardware Humboldt Forum Berlin

- Projekt:** Lieferung von bis zu 1.000 Medien-Guides auf Android-Basis mit Kioskmodus sowie Stellung der Standard-Software KULDIG MDM zur Verwaltung aller Leihgeräte.
- Auftraggeber:** Stiftung Humboldt Forum (öffentlich)
- Leistungszeit:** Juni 2020 bis Juni 2022

App / Multimedia-Guide Augustinermuseum Freiburg/Breisgau

- Projekt:** Konzeption und Ausführung einer App für Android und iOS inklusive Design und Benutzerführung. Umsetzung Indoor-Navigation, nutzerorientierter Rundgänge und Führungen inklusive Favoriten und Entdeckermodus, Anbindung an hauseigenes CMS zur Pflege der App (KULDIG AppCreator). Bereitstellung von 30 Media-Guides vor Ort.
- Auftraggeber:** Städtische Museen Freiburg/Breisgau (öffentlich)
- Leistungszeit:** Januar 2020 bis Dezember 2020

Games-App Colombischlössle Freiburg/Breisgau

- Projekt:** Entwicklung einer mobilen Applikation für Android und iOS mit integriertem Rollenspiel und Highlights zur Dauerausstellung.
- Auftraggeber:** Archäologisches Museum Colombischlössle (öffentlich)
- Leistungszeit:** April 2018 bis September 2018

App / Multimedia-Guide Colombischlössle Freiburg/Breisgau

Projekt: App für Android und iOS mit Augmented Reality und inklusive CMS zur Pflege der App (KULDIG AppCreator). Bereitstellung von 30 Media-Guides vor Ort.

Auftraggeber: Archäologisches Museum Colombischlössle (öffentlich)

Leistungszeit: September 2020 bis Dezember 2020

App / Multimedia-Guide Lyrikweg

Projekt: App für Android und iOS mit Augmented Reality und inklusive CMS zur Pflege der App (KULDIG AppCreator).

Auftraggeber: Annette von Droste zu Hülshoff-Stiftung / LWL (öffentlich)

Leistungszeit: August 2020 bis März 2021

App / Multimedia-Guide Bauhaus Bernau

Projekt: App für Android und iOS mit Location Based Services zur Besucherführung sowie Augmented-Reality-Komponenten. Anbindung an den KULDIG AppCreator als System zur Konfiguration und als CMS.

Auftraggeber: BeSt Bernauer Stadtmarketing GmbH (öffentlich)

Leistungszeit: November 2020 bis Juni 2021

App / Multimedia-Guide Schweizerisches Blindenmuseum Zollikofen

Projekt: App für Android inklusive CMS zur Pflege der App (KULDIG AppCreator). Bereitstellung von 20 Media-Guides vor Ort.

Auftraggeber: Schweizerisches Blindenmuseum Zollikofen, Schweiz (öffentlich)

Leistungszeit: April 2020 bis November 2020

App KnowWolf Senckenberg Naturmuseum Frankfurt

Projekt: Konzeption und Ausführung einer App für Android und iOS, inklusive Design und Benutzerführung. Entwurf und Umsetzung einer Schnittstelle zu RStudio mittels Shiny, zur Integration der, mit RStudio definierten Umfragen. Entwurf und Umsetzung des Backends zur Datenhaltung, inklusive Schnittstelle App - Server zur nachgelagerten Auswertung der Umfragen.

Auftraggeber: Senckenberg Gesellschaft für Naturforschung (öffentlich)

Leistungszeit: Juli 2020 bis Oktober 2020

Service und Weiterentwicklung Webauftritt ICOM International

Projekt: Übernahme der Betreuung und Pflege der Haupt-Website sowie der über 50 damit verbundenen Komitee-Websites weltweit. Umstellung auf einen Multisite-Ansatz. Kontinuierliche Weiterentwicklung von Design, UI/UX sowie Funktionalitäten.

Auftraggeber: ICOM General Secretariat

Leistungszeit: ab Februar 2020

Webauftritt und App / Multimedia-Guide Biologische Station Kreis Paderborn - Senne

Projekt: Konzeption und Umsetzung der Website mit Fokus auf Kartenservice sowie Anbindung Teuto-Navigator App für Android und iOS, inklusive Anbindung ans CMS.

Auftraggeber: Biologische Station Kreis Paderborn - Senne e.V. (öffentlich)

Leistungszeit: November 2019 bis Juni 2020

Multimedia-Template Hochschule für Musik Franz Liszt Weimar

Projekt: Design und Umsetzung Multimedia-Template zur Präsentation studentischer Arbeiten und von Forschungsergebnissen. Integration in bestehendes CMS TYPO3.

Auftraggeber: Hochschule für Musik Franz Liszt Weimar

Leistungszeit: Oktober bis Dezember 2020

Relaunch Webauftritt ICOM Deutschland

Projekt: Entwicklung einer mobilen Applikation für Android und iOS in Form eines Multimedia-Guides, inklusive Anbindung an ein CMS zur Pflege der App.

Auftraggeber: ICOM Deutschland e.V.

Leistungszeit: Januar 2019 bis September 2019

App / Multimedia-Guide Herzlich Digital auf Barbarossas Spuren

Projekt: App für Android und iOS mit Location Based Services zur Besucherführung sowie Augmented-Reality-Komponenten. Anbindung an den KULDIG AppCreator als Konfigurations- und Content-Management-System (CMS).

Auftraggeber: Stadt Kaiserslautern (öffentlich)

Leistungszeit: Oktober 2020 bis April 2021

Relaunch Webauftritt und Multimedia-Guide Erdölmuseum Wietze

Projekt: Relaunch der Website sowie Umsetzung einer App für Android und iOS, inklusive CMS zur Pflege der App (KULDIG AppCreator).

Auftraggeber: Deutsches Erdölmuseum Wietze

Leistungszeit: September 2019 bis August 2020

Audiostation robotron Museum Dresden

Projekt: Konzeption und Umsetzung einer Audiostation für das robotron Museum in Dresden. Dazu Beschaffung und Umarbeitung eines alten Telefons mit Arduino-Komponente. Die BesucherInnen können an der Hörstation Platz nehmen und aus zehn verschiedenen Zeitzeugeninterviews auswählen und diese anhören. Die Anfertigung des Mobiliars war Teil des Auftrags.

Auftraggeber: Robotron Datenbank-Software GmbH (privat)

Leistungszeit: Januar 2018 bis April 2019

App / Multimedia-Guide Niederrheinisches Freilichtmuseum

Projekt: App für Android und iOS, inklusive CMS zur Pflege der App (KULDIG AppCreator).

Auftraggeber: Niederrheinisches Freilichtmuseum (öffentlich)

Leistungszeit: Juni 2019 bis Juli 2019

App / Multimedia-Guide Museum Eisfeld

Projekt: App für Android und iOS, inklusive CMS zur Pflege der App (KULDIG AppCreator).

Auftraggeber: Stadt Eisfeld (öffentlich)

Leistungszeit: Juni 2018 bis Juli 2019

Relaunch App museum.de

Projekt: Konzeption und Umsetzung eines kompletten Relaunches der App für die Plattformen Android und iOS. Überarbeitung und Neudefinition der Schnittstellen. Überarbeitung der Nutzeroberfläche und Benutzerführung. Neuerstellung der Applikation als Crossplatform-App. Service der App.

Auftraggeber: museum.de (privat)

Leistungszeit: Juni 2018 bis August 2019

App / Multimedia-Guide Kreismuseum Wewelsburg

Projekt: App für Android und iOS, inklusive CMS zur Pflege der App (KULDIG AppCreator).

Auftraggeber: Kreismuseum Wewelsburg (öffentlich)

Leistungszeit: Juni 2020 bis September 2020

Webauftritt Konspirative Wohnungen der Stasi in Leipzig

Projekt: Konzeption und Umsetzung der Website mit Fokus auf Kartenservice sowie Anbindung Datenbank.

Auftraggeber: Bürgerkomitee Leipzig e.V. (öffentlich)

Leistungszeit: Oktober 2019 bis Dezember 2019

KULDIG – APPS UND MEHR

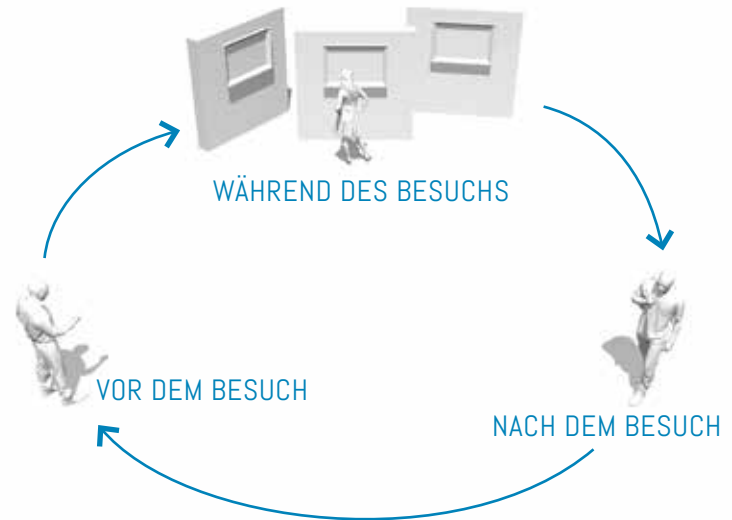
KULDIG ist Experte in Sachen App-Entwicklung. Doch ein digitales Konzept basiert nie allein auf mobilen Applikationen. Bereits im Vorfeld des eigentlichen Besuches beginnt die Customer Journey der BesucherInnen.

Am häufigsten werden generelle Angebote im Internet recherchiert, weshalb eine gute Sichtbarkeit der Angebote einer Kultur-einrichtung auch hier besonders wichtig ist. Dabei werden auch konkrete Informationen zur Einrichtung relevant: stattfindende und geplante Ausstellungen, Veranstaltungen und Vorträge. Aber auch allgemeine Aspekte wie Öffnungszeiten, Eintrittspreise, Anfahrtsweg und Barrierefreiheit dürfen nicht vernachlässigt werden.

Ein gut strukturierter, den Anforderungen der jeweiligen Zielgruppe entsprechender Webauftritt ist ein wichtiger Baustein in jeder digitalen Strategie. KULDIG bietet Ihnen eine Expertise, die über eine achtjährige Erfahrung in der Web-Entwicklung hinausgeht. Wir analysieren Anforderungen, konzipieren und planen Webauftritte und setzen diese um. Dazu verfügen wir in unserem Team nicht nur über erfahrene Web-EntwicklerInnen, sondern auch über professionelle DesignerInnen für User Interface (UI) und User Experience (UX).

Bei Bedarf realisieren wir auch Shop-Integrationen oder Anbindungen an Ticket- oder Buchungssysteme. Dabei können wir auf ein breites Partnernetzwerk mit Erfahrung und Expertise zurückgreifen.

Mit unseren KULDIG Produkten, AppCreator, MDM, Kioskmodus, Maps und Smart Indoor Navigation, bieten wir eine vollständige Palette zur Umsetzung digitaler, interaktiver Anwendungen.



AUGMENTED REALITY UND VIRTUAL REALITY MIT KULDIG



Eine faszinierende Möglichkeit, um einen echten Mehrwert zu schaffen, ist der Einsatz von Augmented Reality (AR). Dabei werden den NutzerInnen sämtliche Informationen über das mobile Endgerät in ihr Sichtfeld eingespielt. Die Wirklichkeit wird dadurch um Zusatzinformationen

erweitert bzw. augmentiert. Aus technischer Sicht wird mit verschiedenen Hardware-Varianten an einer Weiterentwicklung dieser Anwendung gearbeitet.

Inhalte dieser erweiterten Informationspräsentation können verschiedene digitale Elemente sein. So können beispielsweise Texte, Audio- und Videomaterial oder auch interaktive Objekte eingebunden werden. Aus didaktischer Sicht steckt hinter der Verwendung von Augmented Reality für Museen und andere Kultureinrichtungen ein enormes Potenzial. In der Praxis werden diese Möglichkeiten allerdings noch selten voll ausgeschöpft.

Im Gegensatz zu AR-Anwendungen, wird bei Virtual Reality (VR) die reale Welt nicht mit virtuellen Inhalten angereichert. Vielmehr tauchen die NutzerInnen durch Immersion in eine komplett virtuelle Welt ein. Die Ausgabe von virtuellen Umgebungen kann auf dem Smartphone oder Tab-

let der BesucherInnen erfolgen. Aber auch VR-Brillen können zur Wiedergabe genutzt werden.

Historische Stätten, Epochen und Objekte werden via Rendering und Animation problemlos wiederhergestellt. Die BesucherInnen können in die gewünschte Zeit oder Szenerie komplett eintauchen und diese unmittelbar erleben.

Konzeptionelle Vorarbeiten liefern hierbei die nötigen Grundlagen für eine erfolgreiche und immersive Umsetzung von VR-Anwendungen. KULDIG bietet neben der reinen Umsetzung von AR- und VR-Anwendungen eine fundamentale Konzeptentwicklung und die Vermittlung des nötigen Know-Hows.

DER KULDIG AppCreator IM ÜBERBLICK

Mit dem KULDIG AppCreator haben wir ein System entwickelt, in dem Museen und Kultureinrichtungen Multimedia-Guides auf Basis einer App für Android und iOS selbst konfigurieren und gestalten können. Es handelt sich also um einen Konfigurator mit integriertem CMS.

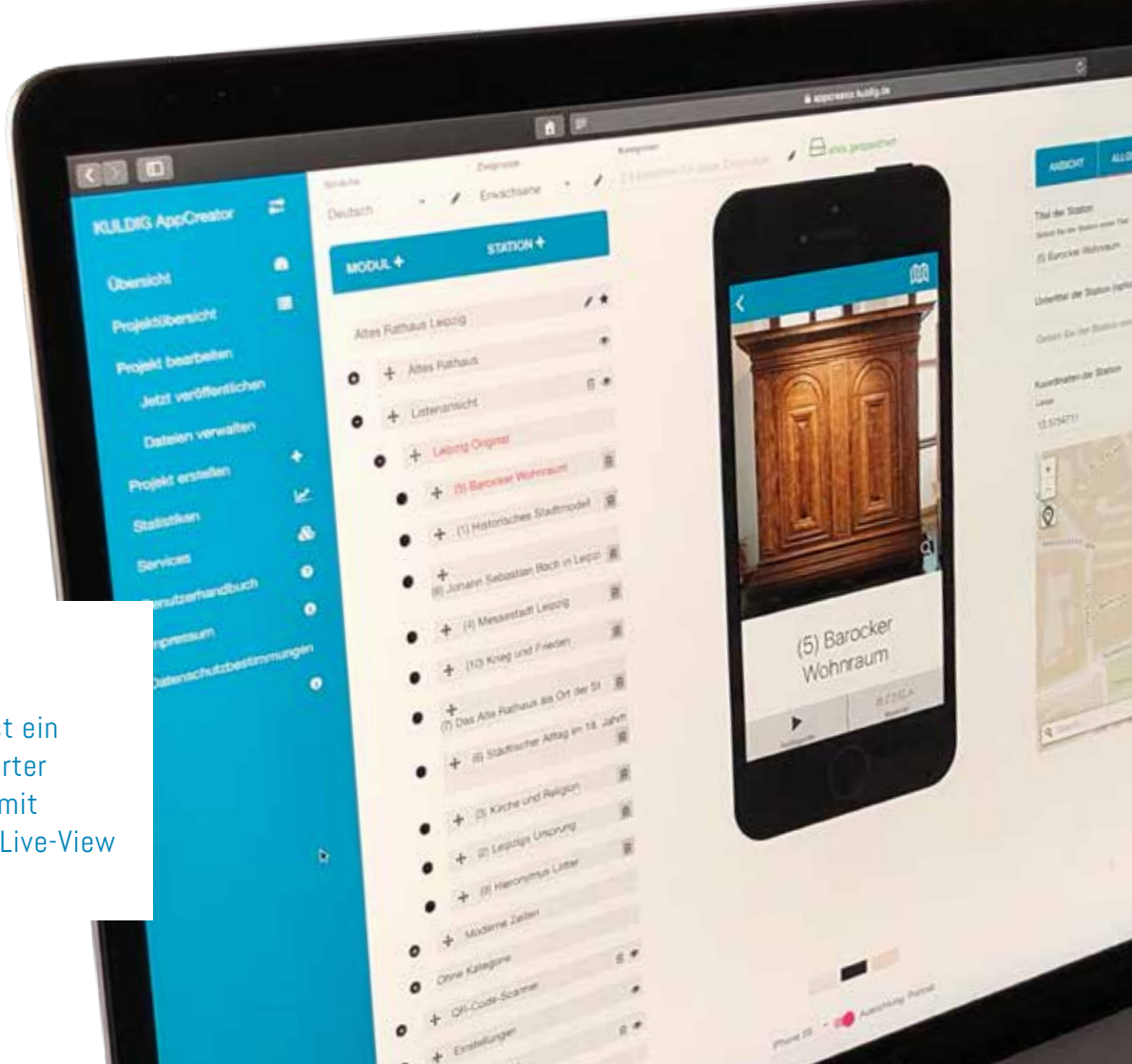
Die NutzerInnen haben die Möglichkeit, Inhalte in multimedialer Form (Bilder, Texte, Audios und Videos) über den AppCreator hochzuladen und zu verwalten. Aus der Kombination der multimedialen Inhalte entstehen Rundgänge, die auf Stationen und weiterführenden Informationen zu diesen basieren.

Eine intuitive Benutzerführung bietet dem Anwender volle Kontrolle. Mit der Live-Vorschau können die NutzerInnen die Ergebnisse ihrer Arbeit jeder Zeit in Augenschein nehmen. Lästige und langwierige Korrekturdurchläufe entfallen hierdurch komplett. Darüber hinaus hat der Einsatz

des KULDIG AppCreators den Vorteil, dass NutzerInnen auf alle vorhandenen Module und Services Zugriff haben. Wir arbeiten kontinuierlich an neuen Funktionen und Modulen, um das System zu erweitern und Ihnen innovative Lösungen bereitzustellen. Der KULDIG AppCreator kann von Ihnen daher skalierbar, langfristig und nachhaltig flexibel genutzt werden. Einmal erstellte Apps können auch nachträglich Ihren Bedürfnissen entsprechend angepasst und erweitert werden.



Der KULDIG AppCreator ist ein browserbasierter Konfigurator mit einzigartiger Live-View



APPCREATOR.KULDIG.DE



ANMELDEN

Melden Sie sich mit Ihren Benutzerdaten an.

REGISTRIEREN

Füllen Sie das Formular auf appcreator.kuldig.de aus.



DATEN ERHEBEN & ANALYSIEREN

Nutzen Sie die Möglichkeiten der Datenerhebung für die Analyse von Zugriffszahlen auf die Inhalte Ihrer App oder zur Planung von Ausstellungen.



APPS ERSTELLEN

Erstellen Sie Ihren Audio- oder Multimedia-Guide. Modifizieren Sie Ihre Inhalte für verschiedene Zielgruppen und Sprachen. Wählen Sie verschiedene Module aus.



INHALTE ANPASSEN & OPTIMIEREN



VERÖFFENTLICHEN

Veröffentlichen Sie Ihre App mithilfe des Assistenten und stellen Sie sie zum Download im App Store oder bei Google Play bereit.



MEHRWERT FÜR IHRE BESUCHERINNEN



REGISTRIERUNG UND LOGIN

Die Registrierung für den AppCreator ist unverbindlich und kostenlos. Das System kann in einer Demoversion ausgiebig getestet werden.

Für die Nutzung des KULDIG AppCreators können sich Kultureinrichtungen sowie deren Dienstleister ganz problemlos online registrieren.

Nachdem unser Team Ihren Status validiert hat, erhalten Sie einen Zugang zur Demoversion und können direkt mit der Konfiguration Ihrer ersten App beginnen.



Probieren Sie den KULDIG AppCreator. Jetzt unverbindlich anmelden.
(Kosten entstehen Ihnen erst, wenn Sie eine App tatsächlich veröffentlichen möchten)

Organisation/Institution *

Ansprechpartner Titel *

Ansprechpartner Vorname *

Ansprechpartner Nachname *

Telefonnummer

E-Mail *

Ich akzeptiere die Datenschutzbedingungen.

REGISTRIERUNG ABSCHLIESSEN

Bereits registriert?

Digitale Konzepte für Museen und Kultur



KULDIG AppCreator

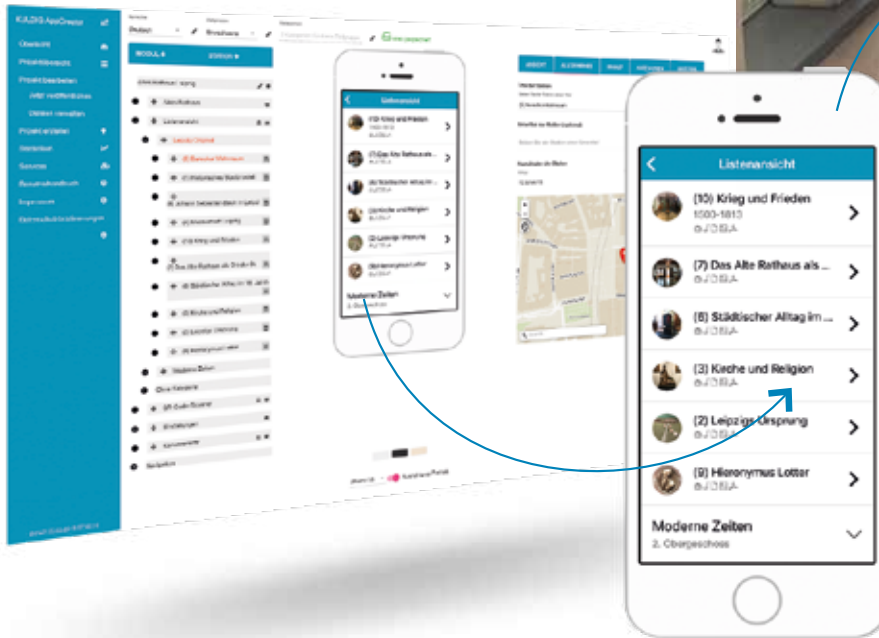
DIE LIVE-VIEW

Die Live-View ist nur eines der Alleinstellungsmerkmale des KULDIG AppCreators gegenüber anderen Systemen. Die Echtzeitvorschau für Ihre Apps steigert den Komfort und die Effizienz bei der Erstellung und Korrektur von Inhalten.

Mit der Live-Vorschau im KULDIG AppCreator behält der Redakteur stets den Überblick und kann überprüfen, wie die Zusammenstellung diverser Medien auf dem Endgerät der NutzerInnen (BesucherInnen) dargestellt wird. Eine Anpassung der Darstellung und Inhalte wird direkt übernommen und ist für Sie in der Vorschau sofort sichtbar. Ein Tausch der Elemente ist einfach per drag & drop möglich.

Nach der Veröffentlichung der App können Inhalte, aber auch Module, jederzeit angepasst und als Update publiziert werden. Eine Limitierung bei der Frequenz der Änderungen gibt es dabei nicht.

Die Live-View ist ein Alleinstellungsmerkmal des KULDIG AppCreators gegenüber anderen Systemen. Die Echtzeitvorschau für Ihre Apps steigert Komfort und Effizienz bei der Erstellung und Korrektur von Inhalten



Mit der zentralen Echtzeitvorschau „Live-View“ sehen Sie Ihre Inhalte in einer Endgerätedarstellung

DIE MÖGLICHKEITEN DES KULDIG AppCreators

Der AppCreator ist die überzeugende modulare Lösung zur Erstellung zeitgemäßer Benutzerführungen im Museum und der Kulturbranche.

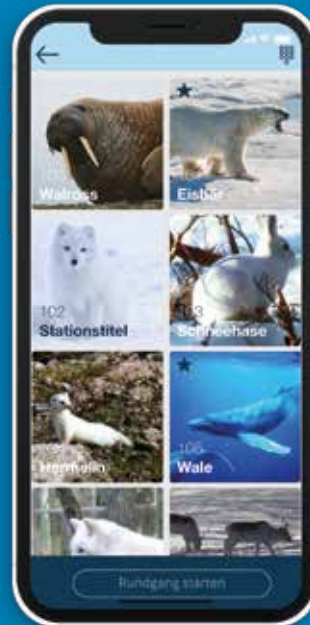
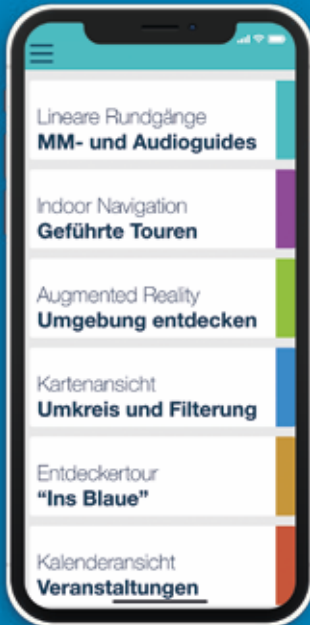
Als NutzerInnen des KULDIG AppCreators können Sie aus einer Vielzahl von verschiedenen Modulen für unterschiedlichste Anforderungen und Einsatzzwecke wählen. So entsteht eine maßgeschneiderte App, ganz nach Ihren Wünschen und Bedürfnissen.

Neben Modulen für Outdoor- aber auch Indoor Navigation bieten wir Ihnen diverse Module zur Integration multimedialer Inhalte, zur Gewährleistung von Barrierefreiheit und viele andere mehr.

Unser modularer Ansatz bietet zudem den Vorteil, dass die Module kontinuierlich weiterentwickelt und durch neue ergänzt werden können. Damit stellt der KULDIG AppCreator die ideale Ausgangsbasis für nachhaltige digitale Konzepte auf Basis mobiler Applikationen dar.



Der AppCreator ist die überzeugende Modul-Lösung zur Erstellung zeitgemäßer Benutzerführung im Museum und der Kulturbranche



DIE PASSENDEN INHALTE FÜR JEDE ZIELGRUPPE

Mit dem KULDIG AppCreator bieten Sie auf verschiedene Nutzergruppen zugeschnittene Inhalte zu Ihren Ausstellungen und Veranstaltungen an. Bei der Erstellung Ihres Projektes wird definiert, welche Inhalte für welche Zielgruppen bestimmt sind – ganz ohne Mehrkosten.

So können Sie Inhalte für bestimmte Altersgruppen oder Wissenshorizonte anpassen. Wie zum Beispiel die spielerische Aufbereitung von Inhalten, um den Museumsbesuch für Kinder interessanter und unterhaltsamer zu gestalten.

Ob klassischer Audio-Guide oder Multimedia-Guide entscheiden Sie selbst. Allerdings bieten Multimedia-Guides im Gegensatz zu Audio-Guides einige Vorteile: Sie informieren umfassender und zielgerichteter. Zudem erhalten die BesucherInnen Zugriff auf alle wichtigen Informationen und aktuelle Veranstaltungen Ihrer Einrichtung.



Forstår du meg? WIR SIND MULTILINGUAL

Sie möchten Ihre App mehrsprachig anlegen und einem internationalen Publikum zugänglich machen? Kein Problem!

Im KULDIG AppCreator gibt es grundsätzlich keine Beschränkungen in Bezug auf die Anzahl der integrierbaren Sprachen. So wird Ihre App für alle zugänglich. Bereits jetzt sind viele Sprachen verfügbar und es werden kontinuierlich weitere Sprachprofile ergänzt.

Alle grundlegenden Begriffe und Steuerelemente der App werden als Übersetzung vom KULDIG AppCreator zur Verfügung gestellt. Als Kultureinrichtung tragen Sie lediglich für die Integration der Übersetzungen der spezifischen Inhalte Sorge.

Eine nachträgliche Bearbeitung der Inhalte ist selbstverständlich auch hier möglich. Zudem können Sprachprofile nachträglich ergänzt oder entfernt werden.



APPS IN EIGENREGIE VERÖFFENTLICHEN – DER PUBLISHING WIZARD



Mit dem AppCreator stellen Sie Ihre Apps ohne Probleme direkt in Google Play und dem App Store. Ein Assistent leitet Sie Schritt für Schritt durch den Prozess.

Sobald die App konfiguriert und mit allen Inhalten versehen ist, können Sie diese völlig selbstständig in den Stores veröffentlichen. Der KULDIG AppCreator ermöglicht dies mit der Hilfe eines integrierten Assistenten.

Der AppCreator führt Sie unkompliziert und Schritt für Schritt durch den Prozess der Veröffentlichung. Für alle Aspekte stehen jederzeit hilfreiche Erläuterungen zur Verfügung.

So editieren Sie in Eigenregie die Einträge für die App-Stores und definieren Screenshots und Grafiken, die Ihre BesucherInnen im Store angezeigt bekommen sollen. Steht Ihre App mehrsprachig zur

Verfügung, können an dieser Stelle Übersetzungen für alle relevanten Sprachprofile hinterlegt werden. Am Ende sorgt ein simpler Knopfdruck für das Auslösen der Veröffentlichung.

Sollte ein Update der App notwendig werden, erfolgt die Auslieferung ebenfalls auf Basis des Veröffentlichungsassistenten.

Wir arbeiten daran, die Veröffentlichung zukünftig als plattformunabhängige Progressive Web App (PWA) zu ermöglichen.

Der AppCreator unterstützt Sie beim Veröffentlichen Ihrer Apps im App Store sowie bei Google Play und zukünftig als PWA

Veröffentlichungsassistent - Grafiken

App-Ikon



DATEI AUSWÄHLEN

Dieses Symbol wird als Icon der App verwendet, muss im Format PNG vorliegen und eine Größe von **mindestens 1024 x 1024px** haben. Es darf **KEINE abgerundeten Ecken** aufweisen.

Splashscreen



DATEI AUSWÄHLEN

Diese Grafik wird dem Nutzer beim Start der App angezeigt. Sie muss eine Größe von **genau 2732 x 2732px** aufweisen und sollte ein zentriertes grafisches Element mit den Maßen 1200 x 1200px haben. Die Grafik darf im Format PNG vorliegen.

Screenshots

Wählen Sie, welche Seiten Ihrer App dem Nutzer im App-Store als Screenshot zur Vorrichtung angezeigt werden sollen. **Es muss mindestens eine Seite ausgewählt werden.** Die Screenshots werden vom System anhand Ihrer Auswahl automatisch erzeugt.

Funktionsgrafik

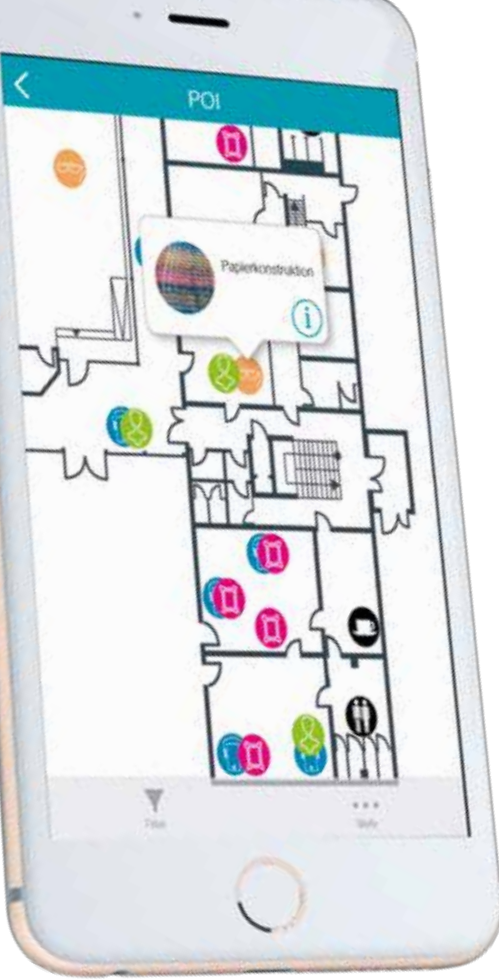


DATEI AUSWÄHLEN

Die Funktionsgrafik stellt nur unter Android zur Verfügung und wird dem Nutzer im App-Store als Übersichtsbild zum Eintrag Ihrer App angezeigt. Sie kann im Format PNG oder JPG vorliegen und muss eine Größe von **genau 1024 x 500px** aufweisen.

ZURÜCK WEITER

DIE KULDIG SMART INDOOR NAVIGATION



Indoor Navigation in Verbindung mit Datenerhebung bietet Ihnen die Möglichkeit, individualisierte Rundgänge nach den Vorlieben Ihrer NutzerInnen anzubieten.

Im Vergleich zu gängigen Außennavigationslösungen ist die Indoor Navigation ein Feld, in dem es noch keine standardisierten und optimal funktionierenden Lösungen gibt. KULDIG hat hier eine eigene Lösung zur Indoor Navigation entwickelt und integriert diese als Modul im AppCreator. Dabei werden Standards der vorhandenen Daten in den Institutionen, wie Flucht- und Rettungspläne, mit den technischen Möglichkeiten der Smartphones der BesucherInnen und deren Ausgabe über unsere Software kombiniert.

Indoor Navigation in Verbindung mit Datenerhebung bietet die Möglichkeit, individualisierte Rundgänge nach den Vorlieben der NutzerInnen anzubieten

Bei der ausschließlichen Umsetzung einer Indoor Navigation auf WLAN-Basis stößt man gerade in Bezug auf die Zuverlässigkeit schnell an Grenzen. Unser

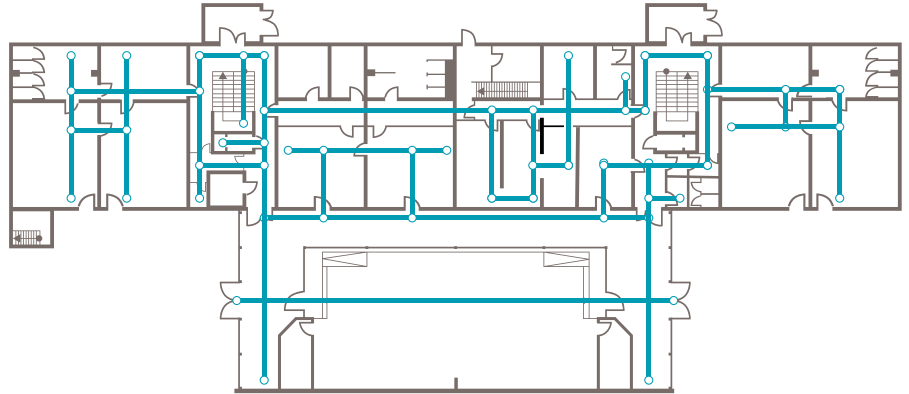
Ansatz basiert auf dem sogenannten Pedestrian Dead Reckoning. Dieser bestimmt die Position der BesucherInnen anhand einer Vielzahl der zur Verfügung stehenden Sensoren des mobilen Endgeräts. Diese Vielfältigkeit sorgt für die notwendige Zuverlässigkeit bei der Nutzung.

Im Basisplan werden sogenannte Points of Interest (POIs) definiert, die die BesucherInnen ansteuern. Die Positionierung der BesucherInnen im Raum basiert auf digitalen Kartenmaterialien. Deren Grundlage ist unter anderem die Weiterverarbei-

tung der vorhandenen Flucht- und Rettungspläne nach DIN-Norm (ISO 23601).

Im Gegensatz zu anderen vorhandenen Lösungen, muss bei unserer Umsetzung nicht mit wartungsintensiven Beacons oder ähnlichen externen Quellen gearbeitet werden. Auch eine vorherige 3D-Vermessung ist unnötig und die Verarbeitung der gelieferten Daten kann direkt durch unsere Software abgewickelt werden.

Aufgrund von Bestimmungen durch Apple, nutzen wir bei iOS-Geräten den Apple Map Service.



Auf Grundlage gesetzlich vorgeschriebener Rettungs- und Fluchtwegkarten entwickeln wir ein Indoor-Navigationsmodul. Bei iOS nutzen wir den Apple Map Service

DATENERHEBUNG

Datenerhebung ist ein wichtiges Thema, um wirtschaftlich zu arbeiten, individualisierte Inhalte zu erstellen oder Ausstellungen zu planen, umzusetzen und zu verbessern.

Die Erhebung und die statistische Auswertung der Besucher- bzw. Nutzungsdaten ist durch ein entsprechendes Modul im KULDIG AppCreator integriert. Sie erhalten wichtige Kennzahlen zur Nutzung der App im Allgemeinen, dazu gehören auch Zahlen zu Downloads oder die Nutzung von Sprachprofilen. Zudem werden die Daten zum Besucherverhalten vor Ort (Besucherströme) und die Nutzung der multimedialen Inhalte (Verweildauer) erfasst.

Datenerhebung ist ein wichtiges Thema, um wirtschaftlich zu arbeiten, Inhalte interessant und individualisiert zu erstellen oder Ausstellungen zu planen und umzusetzen

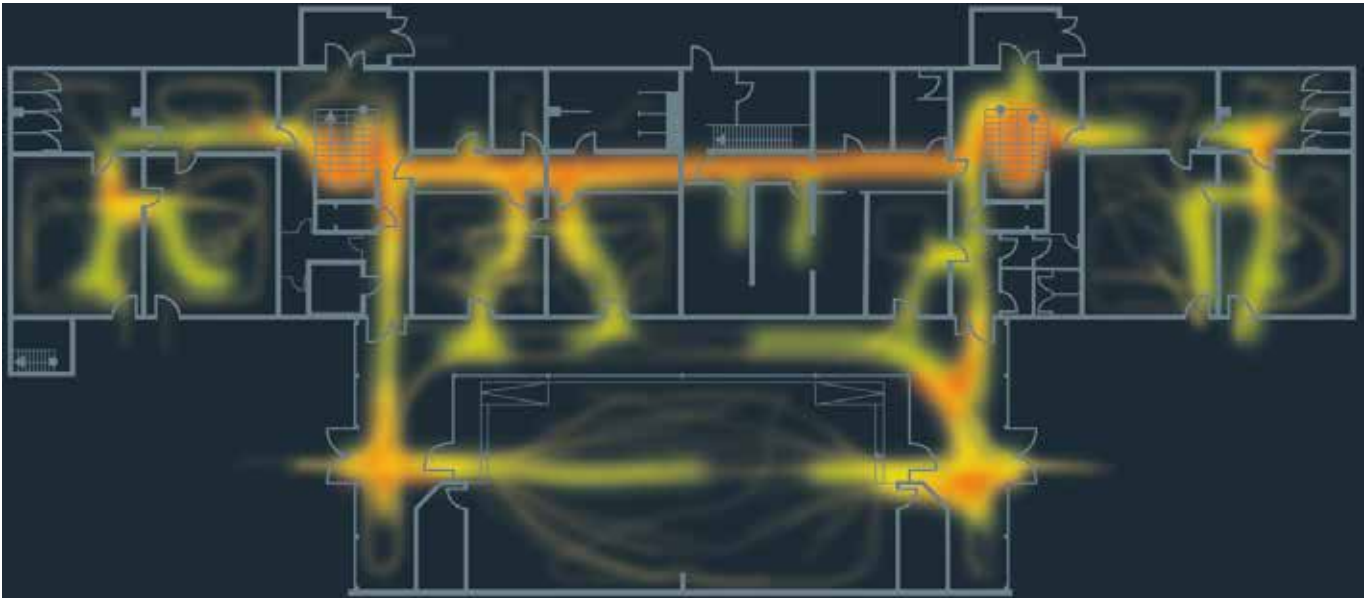
Wurden bisher in vielen Häusern noch Besucherstatistiken quantitativ durch Kassenstürze, Billettbilanzierung oder Direktbefragung erhoben, so erhalten diese Zahlen durch die Verschränkung mit Downloadzahlen, Verweildauer, Mediennutzung und vielen weiteren Kennwerten einen aussagekräftigen qualitativen Charakter. Nicht alle BesucherInnen werden einen Multimedia-Guide verwenden wollen. Dennoch eröffnet diese Form der Datenerhebung und Analyse völlig neue Dimensionen der Besucherforschung.

Prinzipiell lassen sich über die Nutzungsdaten zahlreiche Fragestellungen beantworten. Welche Stationen werden wie oft mit welchen Inhalten angesteuert? Wie

lange wird dort verweilt? Werden die Audio- und/oder Multimedia-Inhalte komplett oder nur teilweise abgespielt? Selbst negative Ergebnisse stellen eine wertvolle Informationsquelle dar, denn sie lassen direkt die Frage aufkommen, wo die Ursachen zu suchen sind und welche Aspekte es zu verbessern gilt.

Im KULDIG AppCreator können Sie jederzeit die relevanten Kennwerte und Daten abrufen, exportieren und visuell aufbereitet analysieren.





Die Heat-Map ist eine mögliche Form der Visualisierung erhobener Nutzerdaten, um räumliche und zeitliche Konzentrationen der BesucherInnen zu erkennen und Rückschlüsse auf den Erfolg einer Ausstellung zu ziehen

PREISMODELL KULDIG APPCREATOR

In der Basisversion stehen folgende Module, Funktionalitäten und Services zur Verfügung:

- Listenansichten zu Objekten/Exponaten mit diversen Filter- und mit verschiedenen Darstellungsoptionen
- Detailansichten zu Objekten/Exponaten mit Bild, Audio, Video, Text, PDF
- zusätzliche Materialien zu Objekten/Exponaten mit Bild, Audio, Video, Text, PDF
- Bilderslider bzw. -galerien
- Audioplayer, Videoplayer, PDF-Viewer
- Outdoor-Karten auf Basis unseres eigenen Services KULDIG Maps
- Outdoor-Routennavigation
- Umkreissuche und -anzeige auf Outdoor-Karte
- Statische Indoor-Karten auf Basis einer Grafik
- Informationen zur Einrichtung (Preise, Öffnungszeiten, Anfahrt, News, Events)
- durch die Einrichtung definierte Rundgänge
- QR-Code-Scanner
- direktes Datenupdate
- Offline-Verfügbarkeit der Daten (vollständige und/oder partielle Downloads)
- Mehrsprachigkeit
- Unterschiedliche Zielgruppenprofile, bspw. Kinder, Erwachsene
- Schriftgrößenskalierung und Kontrastanzeige
- Nutzungsdatenerhebung zur Nutzung der App und enthaltener Medien

KOSTEN PRO APP-PROJEKT

pro Jahr
bei jährlicher Zahlweise (im Voraus)

€ 3.000,00

pro Monat
bei monatlicher Zahlweise (im Voraus)

€ 275,00

Alle Preise verstehen sich zzgl. der gesetzlichen Mehrwertsteuer.

Zusätzlich bieten wir eine Vielzahl von Erweiterungen, wie zum Beispiel:

- 360°-Ansichten
- 3D-Betrachter
- Integration von Augmented Reality
- Bluetooth-Beacon-Integration
- Schlender- und Entdeckermodi
- Schnittstellenintegration zu Sammlungs- und Inventardatenbanken
- Verknüpfung zu Webseiten-Inhalten

u.v.m.

Preise für Erweiterungsmodule erhalten Sie auf Anfrage.

Ebenso entwickeln wir individuelle Module auf Kundenwunsch, bspw. Gamification- oder Augmented-Reality-Komponenten. Da es sich um individuelle Erweiterungen handelt, kalkulieren wir diese nach konkreten Anforderungen und Anfrage.

Sprechen Sie uns gerne an.

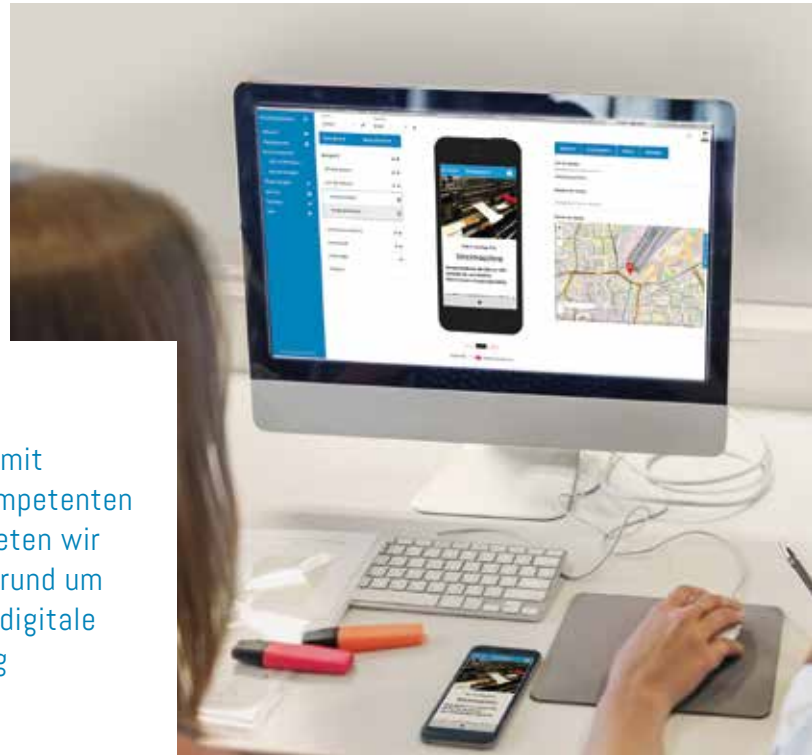
INITIALE BEARBEITUNG IHRER APP

Zusammen mit unseren kompetenten Partnern, bieten wir Ihnen alles rund um das Thema digitale Erweiterung.

Sie haben die passende Ausstellung und das Material für eine App parat? Ihnen fehlt jedoch die Zeit oder das Personal, um die App zeitnah umsetzen zu können? Wir helfen Ihnen! Wir beraten Sie gern bei der Strukturierung der App und konfigurieren diese für Sie. Anschließend integrieren wir das von Ihnen zur Verfügung gestellte Material. Nach der finalen Absprache geben wir die App für Sie in den gewünschten App Stores frei.

Die nachgelagerte Pflege und Verwaltung der App sowie den Zugriff auf die Analysedaten können Sie dann ganz bequem mithilfe des AppCreator bewerkstelligen. So spielen Zeit- oder Personalprobleme auf dem Weg zur eigenen App für Sie und Ihre Einrichtung keine Rolle.

Zusammen mit unseren kompetenten Partnern bieten wir Ihnen alles rund um das Thema digitale Erweiterung



LEIHERÄTE FÜR IHRE BESUCHERINNEN

Mit unserem Hardware-Partner bieten wir Ihnen hochgradig performante, zuverlässige und robuste Android-Geräte. Diese sind speziell als Leihgeräte konzipiert, besitzen ein schlagfestes Ganzmetallgehäuse, eine Öse zum Befestigen von Tragebändern und einen Anschluss für Ladestationen.

Neben den Leihgeräten statten wir Sie bei Bedarf mit notwendigem Zubehör und Services, wie Ladestationen, Kopfhörer und vielem anderen aus. Völlig unkompliziert erfolgt die Anbahnung über KULDIG, der Bezug dann direkt über unseren Partner. Die Endgeräte, die Sie einsatzbereit erhalten, werden von uns mit Ihrer App bespielt.

Gerne stehen wir Ihnen bei der Auswahl mit Rat und Tat zur Seite, damit Ihre Einrichtung auch hier eine optimale technologische Grundlage erhält.



PARTNER UND WEITERE SERVICES



Sie benötigen professionelle Audioaufnahmen auf Grundlage Ihrer Textvorlagen? Dann bieten wir Ihnen diesen Service durch unsere erfahrenen Partner. In kurzer Zeit werden Ihnen die eingesprochenen Audiodateien zur Verfügung gestellt, die dann problemlos via AppCreator in eine App integriert werden können. Mit professionellen SprechernInnen werden Ihre Texte zu lebendigen Worten und Audiofiles.

Für die professionelle Erstellung und Redaktion von Texten verfügen wir über ein umfangreiches Netzwerk an Partnern. Hierbei können wir Ihnen diverse Ausrichtungen und Spezialisierungen in Bezug auf die Inhaltserstellung bieten. Auch Übersetzungsdienstleistungen für diverse Sprachen wickeln wir über unser Partnernetzwerk ab.

Wir finden: Die Beratung, das Konzeptionelle und die intensive Betreuung durch unser Team, heben uns vom Wettbewerb ab. Entscheiden Sie sich für eine Zusammenarbeit mit uns, verfügen Sie über eine persönliche Kundenbetreuung, die Ihnen und Ihrem Haus bei der konzeptionellen Erstellung, der Umsetzung und allen weiteren Fragen zur Seite steht.

Der Servicegedanke, den wir mit unserer Philosophie vertreten, fokussiert sich auf die spezifischen Bedürfnisse von Museen und Kultureinrichtungen. Wir richten uns nach Ihren Anforderungen und der technischen Infrastruktur. Wir kommunizieren klar das realistisch Umsetzbare. Dabei haben wir die aktuellen digitalen Möglichkeiten im Blick, ebenso wie die Spezifika der Museums- und Ausstellungsbranche. Wir bieten mehr als reine Programmierung und Umsetzung: Wir integrieren kommunikative Beratungsleistung und museale Konzeption in unsere Servicekultur. So

haben wir neben unseren EntwicklerInnen auch HistorikerInnen, DesignerInnen und professionelle KundenbetreuerInnen an Bord, die die Kommunikation mit unseren KundenInnen und NutzerInnen des AppCreators übernehmen.

Als regelmäßige AusstellungsbesucherInnen und SpezialistenInnen für digitale Fragen rund um die Museumsbranche, stehen wir Ihnen gerne beratend zur Seite. Sie erreichen uns selbstverständlich per Telefon, aber wir bieten Ihnen auch Online-Präsentationen und regelmäßige Vorort-Termine an.

Sprechen Sie uns an:

Tel +49 (0) 341-125 903 68

Email info@kuldig.de

Web www.kuldig.de



KULDIG.DE