



Digitale Konzepte für Museen und Kultur



INHALT

Das Leistungsspektrum von KULDIG	4
Referenzen	6
KULDIG – Apps und mehr	8
Augmented Reality und Virtual Reality mit KULDIG	9
Der KULDIG AppCreator im Überblick	10
Registrierung und Login	14
Der KULDIG AppCreator – Live View	16
Die Möglichkeiten des KULDIG AppCreator	18
Die passenden Inhalte für verschiedene Zielgruppen	20
Parlez-vous français? Mehrsprachigkeit im KULDIG AppCreator	21
Apps in Eigenregie veröffentlichen – der Veröffentlichungsassistent	22
AppCreator Modul – Smart Indoor Navigation	24
Datenerhebung	26
Preisgestaltung.....	28
Kostenübersicht.....	29
KULDIG Preismodell	30
Initiale Bearbeitung Ihrer App.....	32
Leihgeräte für Ihre Besucher.....	33
Partner und weitere Services	34
Beratung & Konzeption	35

KULDIG – EINE MARKE DER DroidSolutions GmbH

DroidSolutions entwickelt professionelle Software mit Fokus auf app- und webbasierten Lösungen.

Mit der Marke KULDIG konzentrieren wir uns speziell auf digitale Konzepte für Kultureinrichtungen, wobei wir Lösungen ganzheitlich konzipieren, planen, umsetzen und langfristig sowie nachhaltig betreuen. KULDIG wendet sich mit seinem Know-How speziell an Museen, Galerien, Städte und Gemeinden, Städtemarketings, Bibliotheken, Archive, Zoos und Tierparks.

Das Herzstück von KULDIG bildet der KULDIG AppCreator, ein System, welches Kultureinrichtungen in die Lage versetzt, mobile Applikationen selbstständig zu konfigurieren, mit multimedialen Inhalten zu versehen und vollautomatisiert in die App Stores für Android und iOS zu veröffentlichen. Nachgelagert können über den KULDIG AppCreator Inhalte und Funktionen in Eigenregie gepflegt und erweitert werden. All dies kann durch die Mitarbeiter der Einrichtungen ohne jegliche Programmierkenntnisse erfolgen. Langfristig entfällt auf Grundlage des Systems die komplizierte und langwierige Abwicklung von Service und Wartung über Agenturen.

Neben dem KULDIG AppCreator bieten wir Kultureinrichtungen nicht nur das Werkzeug zur Erstellung mobiler Applikationen, sondern offerieren ebenso eine fundierte Beratung und Konzeptentwicklung im Vorfeld, übernehmen die individuelle Umsetzung von Projekten für unsere Kunden und sorgen mit Workshops und Schulungen für eine entsprechende Wissensbasis in Bezug auf Digitalisierung. Ein kundenorientierter Support gehört für uns ebenfalls selbstverständlich dazu.

Auf technischer Seite setzen wir zu einem Großteil auf eigene Entwicklungen. So verfügt der KULDIG AppCreator über einen eigenen Kartenservice, der eine Offline-Verfügbarkeit von Kartenmaterial gewährleistet. Zudem entwickeln wir unsere eigene Smarte Indoor Navigation, welche auch eine Besucherführung innerhalb von Gebäuden exakt möglich macht. Darüber hinaus beschäftigen wir uns sehr eingehend mit den Technologien Augmented und Virtual Reality und untersuchen diesbezüglich mögliche Einsatzszenarien und Konzepte speziell für Kultureinrichtungen.



DAS LEISTUNGSSPEKTRUM VON KULDIG

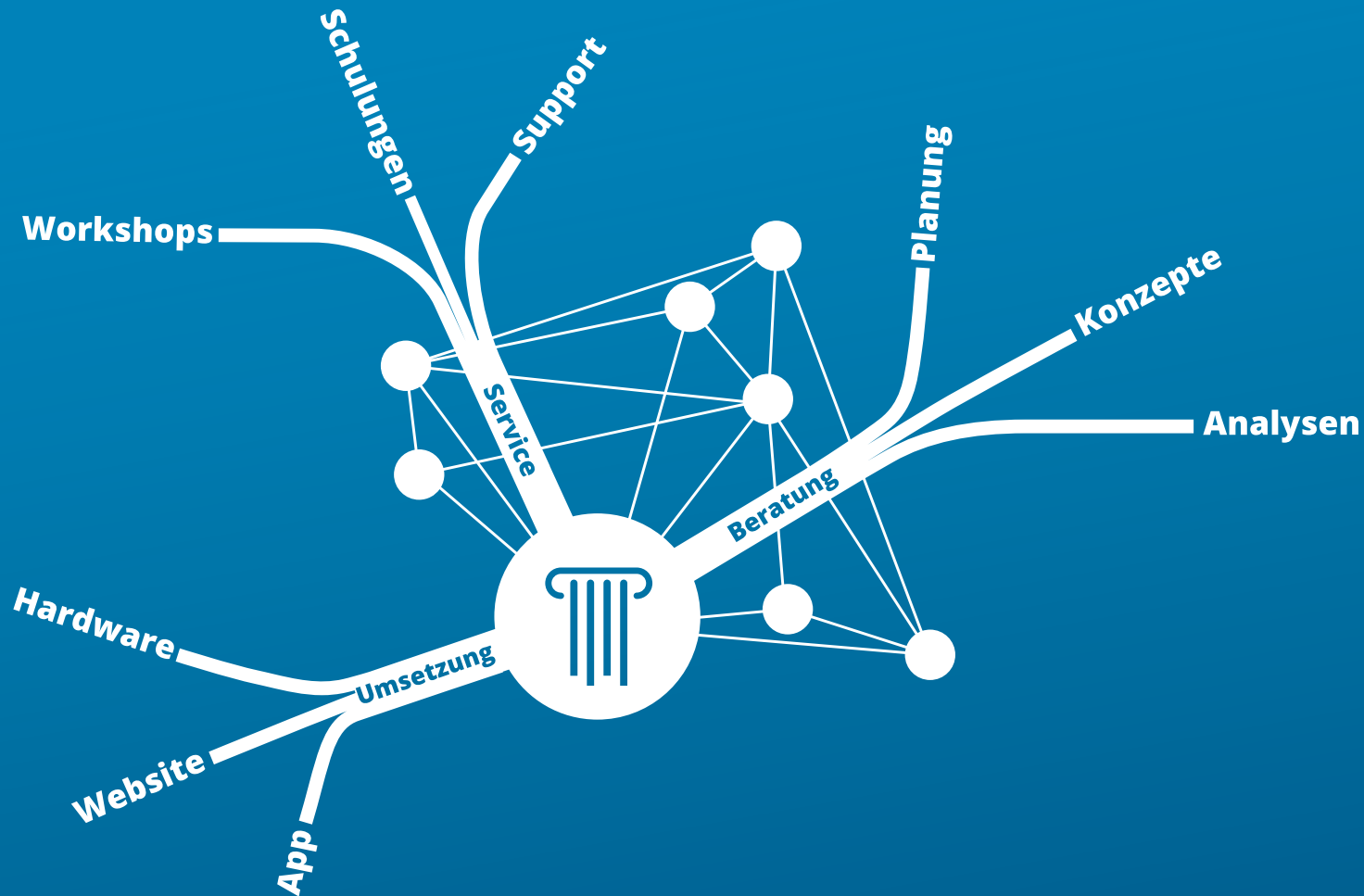
Unsere Kernkompetenz umfasst die Entwicklung von App- und Webanwendungen. Unser Hauptaugenmerk liegt dabei auf der Erstellung von browserbasierten Softwarelösungen nach dem Server-Client-Prinzip mit zugehörigen Schnittstellen.

Eine solche Software stellt der KULDIG AppCreator zur Erstellung mobiler Applikationen für Android und iOS dar. Damit bieten wir Kultureinrichtungen die Möglichkeit, schnell und einfach digitale Lösungen auf dem neuesten Stand der Technik für die Vermittlungsarbeit innerhalb und außerhalb der Einrichtungen zu konfigurieren und nachhaltig zu betreiben. Vom einfachen Audioguide bis hin zum umfangreichen Multimedialoguide samt Komponente für Augmented Reality ist alles denk- und realisierbar.

Entsprechend unserer holistischen Herangehensweise bieten wir bei Bedarf eine vorgelagerte Analyse und Beratung, die Erstellung von

Maßnahmenkatalogen oder eine generelle Konzeptentwicklung. Diese Maßnahmen schaffen eine fundierte Basis für jede sich anschließende Umsetzung. Folgerichtig bieten wir unseren Kunden auch in der Umsetzung eine projektbezogene Konzeption und Erstellung beispielsweise von Webauftritten mit und ohne Content Management System (CMS) oder individueller Webanwendungen. Ebenso stellt die Implementierung von Shopsystemen für uns keine Hürde dar.

Hinter allem steht der Gedanke, neben der reinen Umsetzung eine umfassende Beratung im Vorfeld und einen nachhaltigen und langfristigen Ansatz im Nachgang der Umsetzung zu gewährleisten. Da es diesbezüglich im Allgemeinen mehr als der reinen Entwicklungsleistung bedarf und einige Arbeitsschritte flankierend zu erfolgen haben, arbeiten wir mit einem umfangreichen Netzwerk an Partnern zusammen. Damit bieten wir unseren Kunden einen umfassenden Ansatz, ohne dass diese mit einer kritischen Komplexität konfrontiert wären.



REFERENZEN

App Colombischlössle Freiburg/Breisgau

Projekt: Entwicklung einer mobilen Applikation mit integriertem Rollenspiel sowie Highlights zur Dauerausstellung

Auftraggeber: Archäologisches Museum Colombischlössle Freiburg im Breisgau

Abschluss: September 2018

Multimediaguide-App Senckenberg Naturmuesem Frankfurt

Projekt: Entwicklung einer mobilen Applikation in Form eines Multimediaguide inklusive Augmented Reality und Anbindung an den KULDIG AppCreator

Auftraggeber: Senckenberg Gesellschaft für Naturforschung

Abschluss: November 2018

Multimediaguide-App Schloss Charlottenburg

Projekt: Entwicklung einer mobilen Applikation in Form eines Multimediaguide inklusive Anbindung an den KULDIG AppCreator

Auftraggeber: Stiftung Preußische Schlösser und Gärten

Abschluss: Januar 2019

App Kulturroute VIA REGIA

Projekt: Entwicklung einer mobilen Applikation zur europäischen Kulturroute VIA REGIA inklusive Kartenservices

Auftraggeber: Netz e.V.

Abschluss: November 2018

App museum.de

Projekt: Relaunch der App als komplette Überarbeitung.

Auftraggeber: museum.de

Abschluss: November 2018

archäologisches museum
colombischlössle
städtische museum freiburg

SENCKENBERG
world of biodiversity

STIFTUNG
PREUSSISCHE SCHLÖSSER UND GÄRTEN
BERLIN-BRANDENBURG



Audiostation robotron Museum Dresden

Projekt: Konzeption und Umsetzung einer Audiostation inklusive Mobiliär sowie Umbau eines alten Telefonmodells zur Audiowiedergabe

Auftraggeber: Robotron Datenbank-Software GmbH

Abschluss: April 2019

KULDIG – APPS UND MEHR

KULDIG ist Experte in Sachen App-Entwicklung. Doch ein digitales Konzept basiert nie allein auf mobilen Applikationen. Bereits im Vorfeld des eigentlichen Besuches beginnt die Customer Journey eines Besuchers.

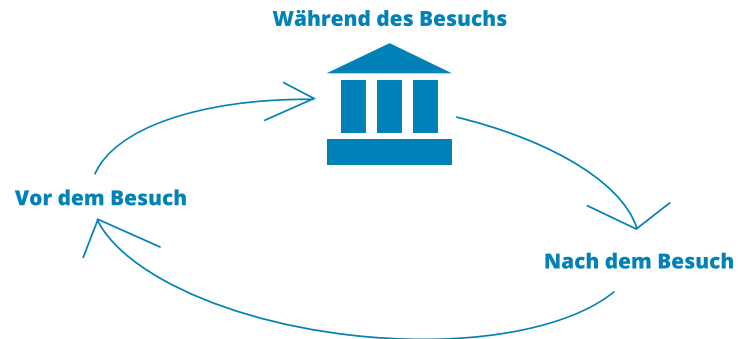
Zunächst werden generelle Angebote recherchiert, dies meist im Web. Dementsprechend wichtig ist eine gute Sichtbarkeit der Angebote einer Kultureinrichtung im Netz. In einem weiteren Schritt werden konkrete Informationen zu einer Einrichtung relevant - stattfindende und geplante Ausstellungen, Veranstaltungen und Vorträge sowie ganz allgemeine Aspekte wie Öffnungszeiten, Eintrittspreise, Anfahrtsweg, Barrierefreiheit usw.

Folglich ist ein gut strukturierter, den Anforderungen der jeweiligen Zielgruppe entsprechender Webauftritt ein wichtiger Baustein in einer jeden digitalen Strategie. KULDIG bietet hier seinen Kunden die volle Expertise von über 8 Jahren Erfahrung in der Web-Entwicklung. Wir ana-

lysisieren Anforderungen, konzipieren Webauftritte, planen und setzen diese um.

Dazu verfügen wir in unserem Team nicht nur über erfahrene Web-Entwickler, sondern auch über professionelle Designer für UI (User Interface) und UX (User Experience).

Bei Bedarf entwickeln wir nicht nur den reinen Webauftritt, sondern realisieren auch Shop-Integrationen oder Anbindungen an Ticket- oder Buchungssysteme. Dabei können wir auf ein breites Partnernetzwerk und dessen Erfahrungen und Expertise zurückgreifen.



AUGMENTED REALITY UND VIRTUAL REALITY MIT KULDIG

Eine faszinierende Möglichkeit um einen echten Mehrwert zu schaffen, ist der Einsatz von Augmented Reality. Dabei wird dem Nutzer eine Information in dessen Sichtfeld eingespielt. Die Wirklichkeit wird um eine Zusatzinformation erweitert bzw. augmentiert. Aus technologischer Sicht wird mit verschiedenen Hardware-Varianten an einer Aus- und Weiterentwicklung dieser Anwendungen gearbeitet.

Inhalte dieser erweiterten Informationspräsentation können diverse digitale Elemente sein, bspw. Texte, Audio, Video oder auch interaktive Objekte. Didaktisch gesehen, steckt ein enormes Potential in der Verwendung von Augmented Reality für Museen und andere Kultureinrichtungen. In der Praxis werden diese Möglichkeiten allerdings noch selten voll ausgeschöpft.

Im Gegensatz zu Augmented-Reality-Anwendungen wird bei Virtual-Reality-Anwendungen die reale Welt nicht mit virtuellen Inhalten angereichert. Vielmehr erfolgt ein Eintauchen des Nutzers in eine komplett virtuelle Umgebung - die Immersion. Die Ausgabe der virtuellen Umgebung kann auf dem Smartphone oder Tablet des Besuchers erfolgen. Andererseits bieten VR-Brillen eine Alternative zur Wiedergabe von VR-Anwendungen.

Historische Stätten, Epochen und Objekte werden via Rendering und Animation problemlos wiederhergestellt. Der Besucher taucht in eine gewünschte Zeit oder Szenerie komplett ab und erlebt diese unmittelbar.

Auch hierbei liefern konzeptionelle Vorarbeiten die nötige Grundlagen für erfolgreiche und effektive Umsetzungen von VR-Anwendungen.

KULDIG bietet neben der reinen Umsetzung von AR- und VR-Anwendungen ebenso die fundamentale Konzeptentwicklung wie auch die Vermittlung des nötigen Know-How.



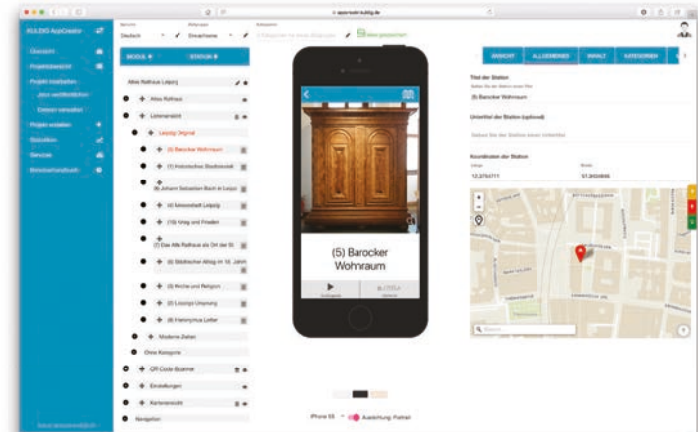
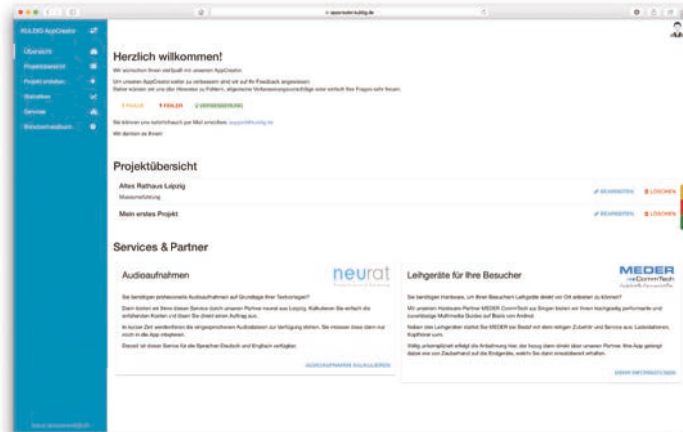
Der KULDIG AppCreator IM ÜBERBLICK

Ein Assistent hilft Ihnen bei der initialen Erstellung von Apps. So lässt sich in einem ersten Schritt zum Beispiel auswählen, ob Sie einen klassischen Audioguide oder umfangreicheren Multimediale erstellen wollen.

Mit dem KULDIG AppCreator haben wir ein System in Art eines CMS (Content Management System) entwickelt, mit welchem Museen und Kultureinrichtungen Multimediale Guides auf Basis einer App für Android und iOS selbst konfigurieren und gestalten können.

Der Nutzer hat die Möglichkeit, Inhalte in multimedialer Form (Bilder, Texte, Audios und Videos) über den AppCreator hochzuladen und zu verwalten. Aus der Kombination von Bildern, Texten und multimedialen Inhalten entstehen digitale Rundgänge auf Basis von Stationen und erweiternden Inhalten zu diesen.

Eine intuitive Benutzerführung bietet dem Anwender volle Kontrolle. Mit der Live-Vorschau der zu erstellenden App kann der Nutzer zu jeder Zeit die Ergebnisse seiner Arbeit direkt in Augenschein nehmen. Lästige und langwierige Korrekturdurchläufe entfallen komplett.



Darüber hinaus hat der Einsatz des KULDIG AppCreator den Vorteil, dass Nutzer auf alle vorhandenen Module und Services Zugriff haben.

Das System wird von uns kontinuierlich um neue Funktionen und Module erweitert. Damit bleibt der KULDIG AppCreator langfristig und nachhaltig flexibel und skalierbar. Einmal erstellte Apps können nachträglich ganz nach Bedarf angepasst und erweitert werden.

*Der KULDIG AppCreator ist ein
browserbasiertes, übersichtliches
CMS mit einzigartiger
Live-View*



APPCREATOR.KULDIG.DE



ANMELDEN

*Melden Sie sich mit Ihren
Benutzerdaten an*



REGISTRIEREN

*Füllen Sie das Formular auf
appcreator.kuldig.de aus*

DATEN ERHEBEN & ANALYSIEREN

*Nutzen Sie die Möglichkeiten der Daten-
erhebung zur Analyse von Zugriffszahlen
auf Inhalte Ihrer App oder zur Planung von
Ausstellungen.*



APPS ERSTELLEN

Erstellen Sie Ihren Audioguide oder Multimedialoguide. Modifizieren Sie Ihre Inhalte für verschiedene Zielgruppen und Sprachen. Wählen Sie verschiedene Module aus.



INHALTE ANPASSEN & OPTIMIEREN



VERÖFFENTLICHEN

Veröffentlichen Sie Ihre App mit Hilfe des Assistenten und stellen Sie sie zum Download im Apple App Store oder Google Play Store bereit.



MEHRWERT FÜR IHRE BESUCHER



REGISTRIERUNG UND LOGIN

Die Registrierung für den AppCreator ist **unverbindlich und kostenlos**. Das CMS kann **in vollem Umfang genutzt werden**. Kosten fallen erst mit der Veröffentlichung von Apps an.

Für die Nutzung des KULDIG AppCreator können sich Kultureinrichtungen sowie deren Dienstleister ganz problemlos online registrieren.

Nachdem unser Team den Status der Kultureinrichtung oder des Dienstleisters via Mail oder Telefon validiert hat, erhält der neue Nutzer seinen Zugang und kann direkt mit der Konfiguration der ersten App beginnen.



Probieren Sie den KULDIG AppCreator. Jetzt unverbindlich anmelden.
(Kosten entstehen Ihnen erst, wenn Sie eine App tatsächlich veröffentlichen möchten)

Organization/institution *

Contact person title *

Contact person first name *

Contact person surname *

phone number

e-mail *

FINISH REGISTRATION

[Already registered?](#)

Digitale Konzepte für Museen und Kultur



DER KULDIG AppCreator

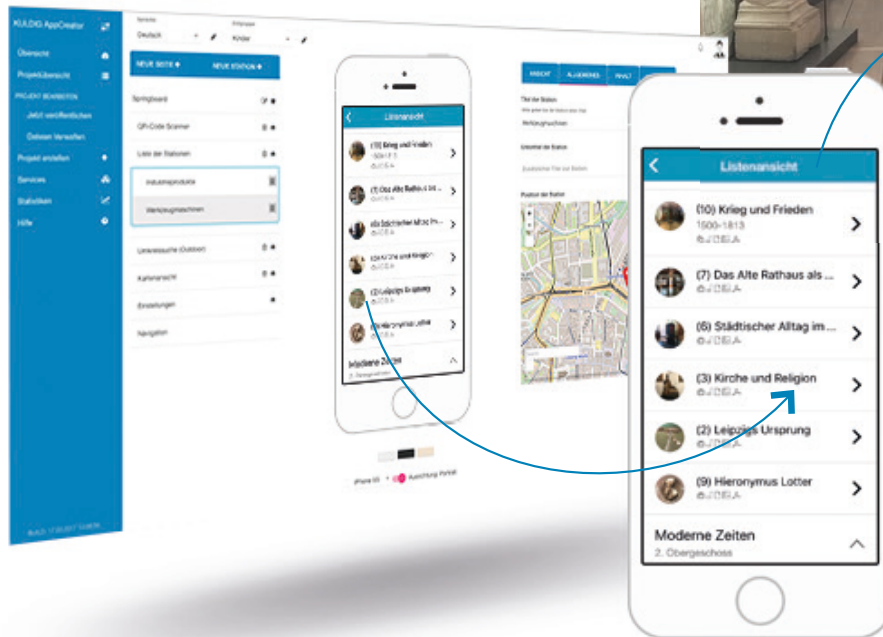
LIVE-VIEW

Die Live-View ist ein **Alleinstellungsmerkmal** des KULDIG AppCreator gegenüber anderen CMS. Die **Echtzeitvorschau** für Ihre Apps steigert **Komfort und Effizienz** bei der Erstellung und Korrektur von Inhalten.

Mit der Live-Vorschau im KULDIG AppCreator behält der Redakteur stets den Überblick und kann überprüfen wie die Zusammenstellung diverser Medien auf dem Endgerät der Nutzer (Besucher) dargestellt wird.

Anpassungen der Darstellung und Inhalte werden direkt übernommen und sichtbar. Ein Tausch der Elemente ist einfach per drag & drop möglich.

Nach der Veröffentlichung der App können Inhalte wie auch Module jederzeit angepasst und als Update veröffentlicht werden. Eine Limitierung bei der Frequenz von Änderungen gibt es dabei nicht.



Mit der zentralen Echtzeit-vorschau Live-View sehen Sie Ihre Inhalte in einer Endgeräte-darstellung

DIE MÖGLICHKEITEN DES KULDIG AppCreator

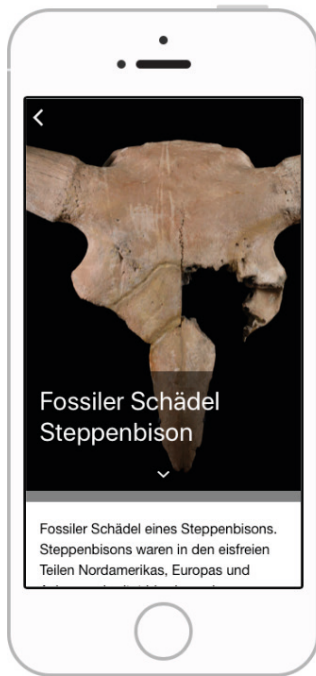
Der AppCreator ist die überzeugende **Modul-Lösung** zur Erstellung zeitgemäßer **Benutzerführung im Museum und der Kulturbranche**.

Der Nutzer des KULDIG AppCreator kann aus einer Vielzahl von verschiedenen Modulen für unterschiedlichste Anforderungen und Einsatzzwecke wählen. So entsteht eine maßgeschneiderte App ganz nach Kundenwunsch.

So existieren bspw. Module für Outdoor-Navigation wie auch Indoor-Navigation, diverse Module zur Integration multimedialer Inhalte und Module zur Gewährleistung von Barrierefreiheit und viele andere mehr.

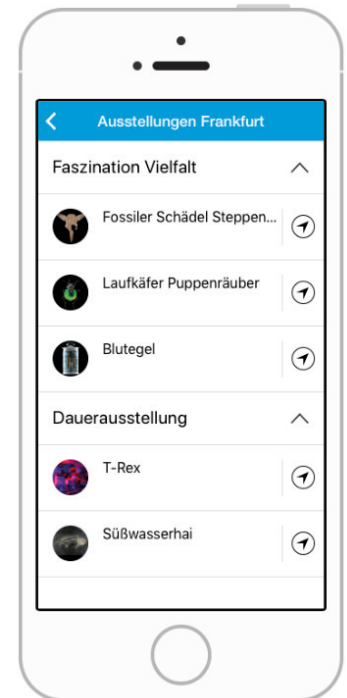
Dieser modulare Ansatz bietet zudem den Vorteil, dass kontinuierlich bestehende Module weiterentwickelt sowie neue ergänzt werden können. Damit stellt der KULDIG AppCreator die ideale Ausgangsbasis für nachhaltige digitale Konzepte auf Basis mobiler Applikationen dar.





In der Stationsansicht lassen sich Inhalte redigieren, überprüfen und neu bearbeiten. Es ist eine Verarbeitung von Bild-, Text-, Audio und Videoinhalten sowie PDF-Dokumenten möglich. Zudem wird hier durch die Definition von Navigationspunkten die konkrete Lage der Station konfiguriert.

Die zuvor erstellten Stationen können im AppCreator Kategorien zugeordnet werden. So können semantische Zusammenhänge optimal abgebildet werden und es entstehen zielgruppenspezifische Rundgänge. Die Zuordnung und Anordnung der Stationen ist jederzeit anpassbar.



DIE PASSENDE INHALTE FÜR VERSCHIEDENE ZIELGRUPPEN

Mit dem KULDIG AppCreator bieten Kultureinrichtungen auf verschiedene Nutzergruppen zugeschnittene Inhalte zu Ihren Ausstellungen und Veranstaltungen. Bei der Erstellung des Projektes wird definiert, welche Inhalte für welche Zielgruppe bestimmt sind – ganz ohne Mehrkosten.

So werden Inhalte für bestimmte Altersgruppen oder Wissenshorizonte angepasst. Beispielsweise können diese spielerisch aufbereitet werden, um den Museumsbesuch für Kinder interessant und unterhaltsam zu gestalten.

Ob klassischer Audioguide oder Multimediaguide entscheidet der

Kunde selbst. Allerdings bieten Multimediaguides im Gegensatz zu klassischen Audioguides einige Vorteile: Sie informieren umfassender und zielgerichteter. Zudem erhalten Besucher Zugriff auf alle wichtigen Informationen und aktuelle Veranstaltungen der Einrichtung.



PARLEZ-VOUS FRANÇAIS? MEHRSPRACHIGKEIT IM KULDIG AppCreator

Zusätzlich zum zielgruppengerechten Angebot kann die App einem internationalem Publikum zugänglich gemacht werden, indem eine App mehrsprachig angelegt wird.

Dabei gibt es grundsätzlich keine Beschränkung in Bezug auf die Anzahl der integrierbaren Sprachen. Bereits jetzt sind diverse Sprachen verfügbar und es werden kontinuierlich weitere Sprachprofile ergänzt.

Alle grundlegenden Begriffe und Steuerelemente der App werden als Übersetzung vom KULDIG AppCreator zur Verfügung gestellt. Kultureinrichtung tragen lediglich für die Integration der Übersetzungen der spezifischen Inhalte Sorge.

Eine nachträgliche Bearbeitung der Inhalte ist jederzeit möglich. Zudem können Sprachprofile nachgelagert ergänzt oder entfernt werden.



APPS IN EIGENREGIE VERÖFFENTLICHEN – DER VERÖFFENTLICHUNGSASSISTENT

Mit dem AppCreator stellen Sie Ihre Apps ohne Probleme in den **Apple App Store** und in **Google Play**. Sie werden Schritt für Schritt angeleitet.

Sobald die App konfiguriert und mit allen Inhalten versehen ist, kann der Nutzer diese völlig selbstständig in die Stores veröffentlichen. Der KULDIG AppCreator ermöglicht dies mit Hilfe des integrierten Assistenten.

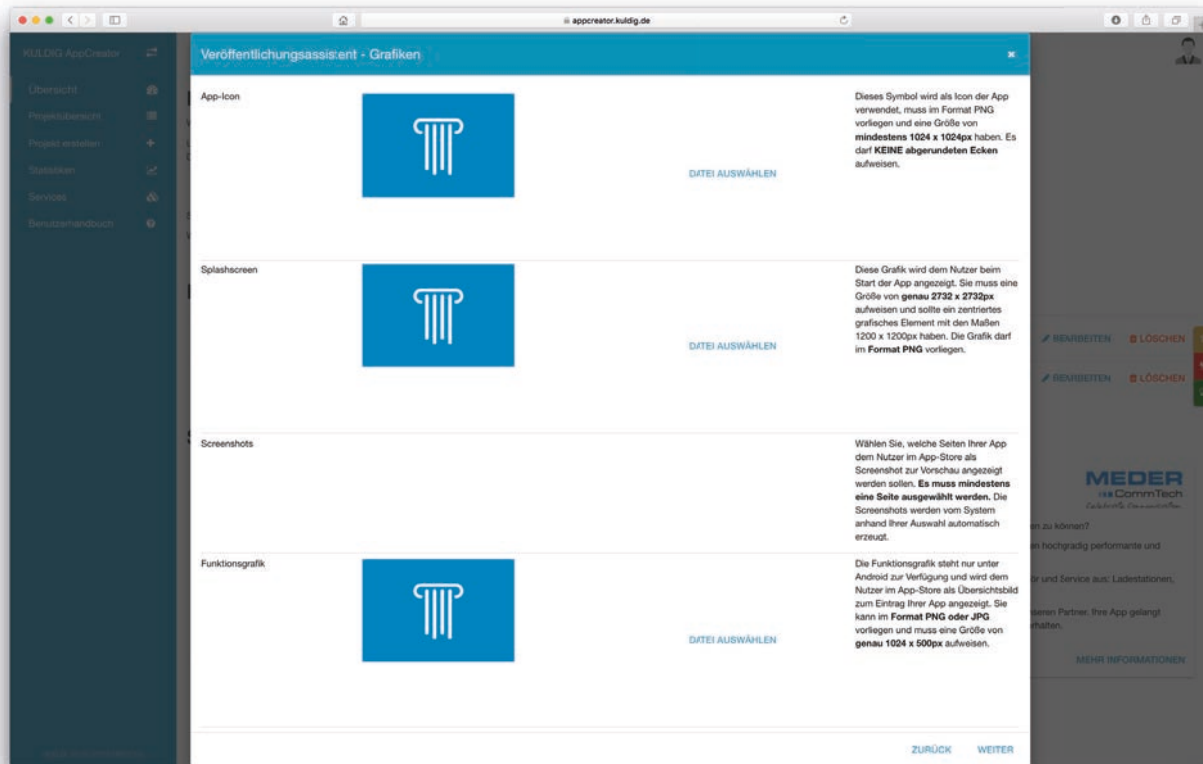
App mehrsprachig zur Verfügung stehen soll, können an dieser Stelle Übersetzungen für alle relevanten Sprachprofile hinterlegt werden. Am Ende sorgt ein simpler Knopfdruck für das Auslösen der Veröffentlichung.

Schritt für Schritt führt dieser unkompliziert durch den Prozess der Veröffentlichung. Für alle Aspekte und Fragen stehen jederzeit hilfreiche Erläuterungen zur Verfügung.

Sollte einmal ein Update der App notwendig werden, erfolgt die Auslieferung ebenfalls auf Basis des Veröffentlichungsassistenten.

So editiert der Nutzer in Eigenregie die Einträge für die App-Stores, definiert Screenshots und Grafiken, welche der Besucher der Einrichtung im Store angezeigt bekommen soll. Insofern die





AppCreator MODUL SMART INDOOR NAVIGATION



Indoor Navigation in Verbindung mit Datenerhebung bietet die Möglichkeit, **individualisierte Rundgänge** nach den **Vorlieben der Nutzer** anzubieten.

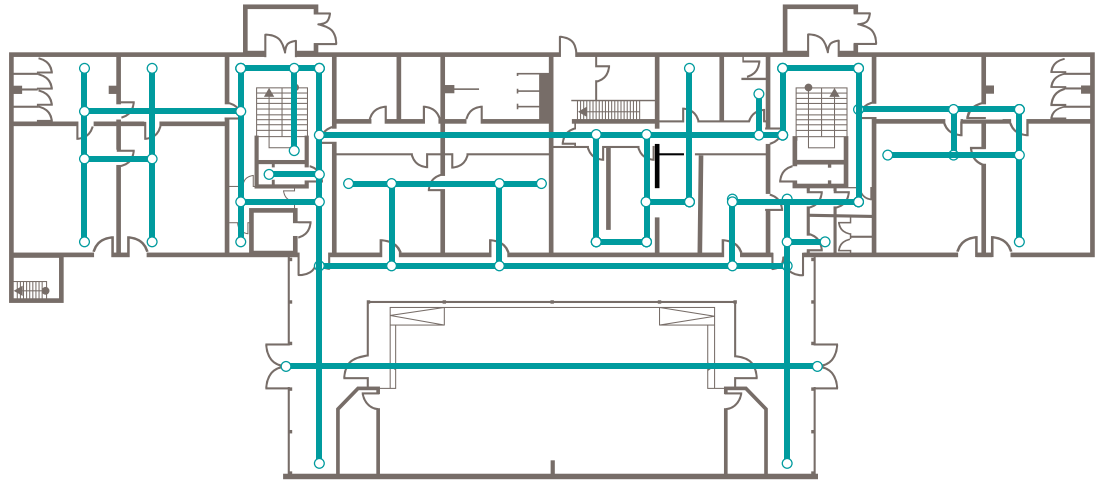
Die Navigation in Gebäuden und die Besucherführung ist, im Gegensatz zu gängigen Außennavigationslösungen, noch ein Feld, in dem es keine standardisierten und optimal funktionierenden Lösungen gibt. KULDIG hat hier eine eigene Lösung zur Indoor Navigation entwickelt und wird diese als Modul in den AppCreator integrieren. Dabei werden Standards der vorhandenen Daten in den Institutionen (Flucht- und Rettungspläne) mit den technischen Möglichkeiten der Besucherhandys und deren Ausgabe über unsere Software kombiniert.

Unser Ansatz basiert auf dem sogenannten Pedestrian-Dead-

Reckoning-Ansatz und bestimmt die Position des Besuchers auf Basis einer Vielzahl der zur Verfügung stehenden Sensoren des mobilen Endgeräts. Diese Vielfältigkeit sorgt für die notwendige Zuverlässigkeit bei der Nutzung. Gerade in Verbindung mit Geräten von Apple stößt man mittlerweile bei der ausschließlichen Umsetzung einer Indoor Navigation auf WLAN-Basis an seine Grenzen aufgrund der Restriktionen von Apple.

Die Positionierung des Besuchers im Raum kann durch die Verortung in digitalen Kartenmaterialien geleistet werden. Deren Grundlage ist z.B. die Weiterverarbeitung der in den Häusern vorhandenen Flucht-

und Rettungspläne nach DIN-Norm (ISO 23601). Diese werden erfasst und in ein EDV-Modell umgewandelt. Auf diesem Basisplan lässt sich dann der Besucher verorten und entsprechend navigieren. Im Basisplan werden so genannte Points of Interest (POI's) definiert (im Falle von Museen eben Stationen / Exponate, mit denen digital interagiert werden soll).



Im Gegensatz zu vorhandenen Lösungen muss bei unserer Umsetzung nicht mit wartungsintensiven Beacons gearbeitet werden. Zudem wird eine vorherige 3D-Vermessung unnötig und die Verarbeitung der gelieferten Daten kann direkt durch unserer Software abgewickelt werden.

Auf Grundlage gesetzlich vorgeschriebener Rettungs- und Fluchtwegkarten entwickeln wir ein Indoor-Navigationsmodul

DATENERHEBUNG

Datenerhebung ist ein wichtiges Thema, um wirtschaftlich zu arbeiten, Inhalte interessant und individualisiert zu erstellen oder Ausstellungen zu planen und umzusetzen.

Eine Vielzahl von Daten werden durch die Digitalisierung geliefert und können gemäß den Datenschutzbestimmungen sinnvoll verwertet werden.

Die Erhebung und statistische Auswertung von Besucherdaten bzw. Nutzungsdaten ist durch ein entsprechendes Modul im KULDIG AppCreator bereits integriert. Der Nutzer des AppCreator erhält wichtige Kennzahlen zur Nutzung der App im Allgemeinen, wie bspw. Zahlen zu Downloads oder die Nutzung von Sprachprofilen. Zudem werden Daten zum Besucherverhalten vor Ort (Besucherströme) sowie zur Nutzung der multimediale Inhalte (Verweildauer) erfasst.

Wurden bisher in vielen Häusern noch Besucherstatistiken quantitativ durch Kassenstürze, Billettbilanzierung oder Direktbefragungen erhoben, so erhalten diese Zahlen

durch die Verschränkung mit Downloadzahlen, Verweildauer, Mediennutzung und vielen weiteren Kennwerten einen aussagekräftigen qualitativen Charakter. Nicht jeder Besucher wird einen Multimediaguide verwenden wollen, dennoch eröffnet diese Form der Datenerhebung und Analyse völlig neue Dimensionen der Besucherforschung.

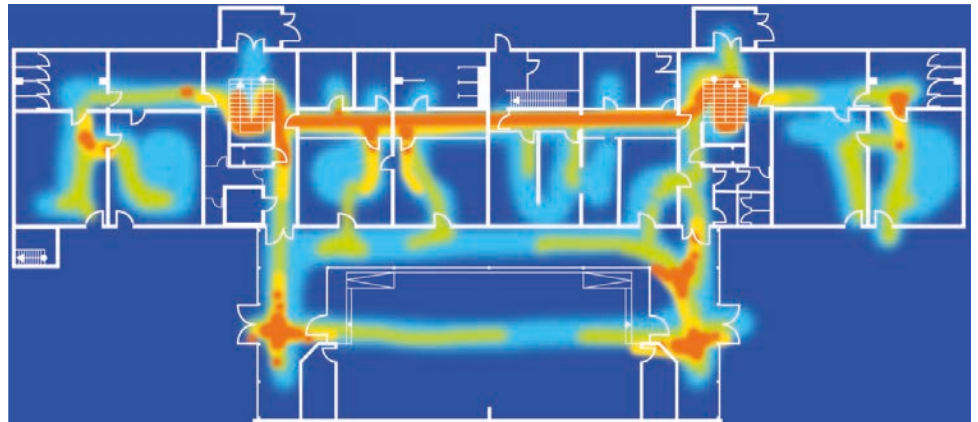
Prinzipiell lassen sich über die Nutzungsdaten zahlreiche Fragestellungen beantworten. Bspw. welche Station wie oft mit welchen Inhalten angesteuert wurde. Wie lange dort verweilt wurde, ob die Audio- und / oder Multimediale Inhalte komplett oder nur teilweise

gehört wurden. Selbst negative Ergebnisse stellen eine wertvolle Informationsquelle dar, denn sie lassen direkt die Frage aufkommen, wo die Ursachen zu suchen sind und welche Aspekte es zu verbessern gilt.

Im KULDIG AppCreator können unsere Kunden jederzeit die relevanten Kennwerte und Daten abrufen, exportieren und visuell aufbereitet analysieren.



Die Heat-Map ist eine mögliche Form der Visualisierung erhobener Nutzerdaten, um räumliche und zeitliche Konzentrationen der Besucher zu erkennen und Rückschlüsse auf den Erfolg einer Ausstellung zu ziehen.



PREISGESTALTUNG

KULDIG ermöglicht Apps auch für **kurzzeitige Ausstellungen** und **Einrichtungen mit kleinem Budget**.

Eine individuelle App-Entwicklung kostet viel Geld, sodass eine derartige digitale Erweiterung für zahlreiche Einrichtungen nur unter Mühen oder überhaupt nicht in Frage kommt. Dies gilt für eine einzelne Anwendung, jedoch umso mehr, wenn es darum geht, für verschiedene Angebote einer Einrichtung mehrere Applikationen erstellen zu wollen. Häufig können sehr kurze Lebenszyklen einer App, bspw. für Sonderausstellungen im Zeitraum 1 bis 12 Monate, so nicht realisiert werden, da Kosten und Nutzen in keinem Verhältnis zueinander stehen.

An dieser Stelle greift das Baukastensystem von KULDIG

und schafft auch eine planbare langfristige Kostentransparenz. So berücksichtigen unsere Preismodelle sowohl Audio- und Multimediaguides als auch kurze und lange Laufzeiten einer App. Kosten fallen auch erst nach der tatsächlichen Veröffentlichung einer App im jeweiligen Store an.

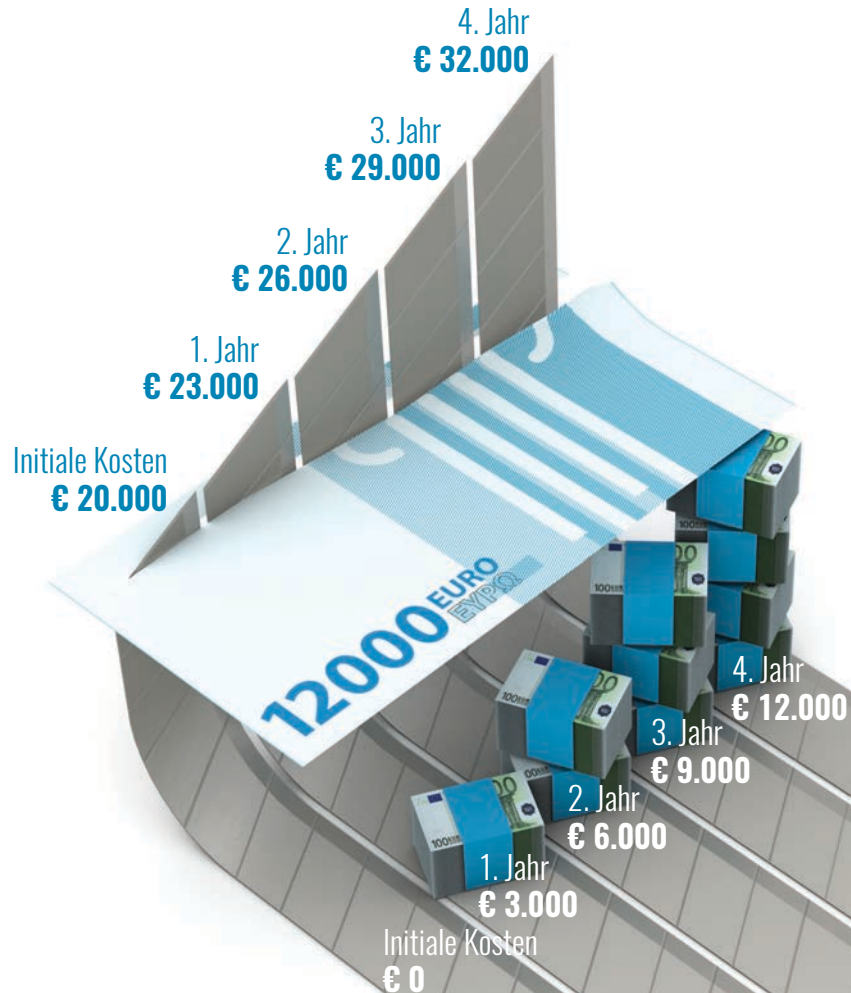
Die folgende Übersicht stellt dabei eine Kalkulationsgrundlage dar. Neben einer monatlichen Abrechnung sind darüber hinaus projekt- und fördermittelbezogene Modelle denkbar.

Wir sind hier flexibel und richten uns ganz nach den Bedürfnissen unserer Kunden.

KOSTENÜBERSICHT

OPTION	MULTIMEDIAGUIDE	
	Kultureinrichtung	Dienstleister
Nutzer		
Kosten pro Monat pro App-Projekt	€ 250,00	€ 350,00
Kosten bei jährlicher Abrechnung (-10%)	€ 2700,00	€ 3780,00
Ausführliches Tracking pro Monat	€ 20,00	

Alle Preise verstehen sich zzgl. der gesetzlichen Mehrwertsteuer.



Schon im Jahr der Beauftragung kostet die Individualentwicklung einer App mehr als eine mit dem KULDIG AppCreator erstellte nach 4 Jahren.

A series of 15 horizontal dotted lines spanning the width of the page, providing a template for handwriting practice.

INITIALE BEARBEITUNG IHRER APP

Zusammen mit unseren kompetenten **Partnern** bieten wir Ihnen alles rund um das Thema **digitale Erweiterung**.

Sie haben die passende Ausstellung und das Material für eine App parat. Allerdings fehlt Ihnen die Zeit oder das Personal, um die App zeitnah umsetzen zu können?

Kein Problem. Wir helfen Ihnen gern mit unserem redaktionellen Service. Wir beraten Sie gern bei der Strukturierung der App und konfigurieren diese für Sie. Anschließend integrieren wir das von Ihnen zur Verfügung gestellte Material. Nach einer finalen Absprache geben wir die App für Sie in den gewünschten App-Stores frei.

Die nachgelagerte Pflege und Verwaltung der App sowie den Zugriff auf die Analysedaten können Sie dann ganz bequem mit Hilfe des AppCreator bewerkstelligen.

So spielen Zeit- oder Personalprobleme auf dem Weg zur eigenen App für Ihre Einrichtung keine Rolle.



LEIHGERÄTE FÜR IHRE BESUCHER

Mit unserem Hardware-Partner MEDER CommTech aus Singen, bieten wir Ihnen hochgradig performante, zuverlässige und robuste Android-Geräte. Diese sind speziell als Leihgeräte konzipiert, besitzen ein schlagfestes Ganzmetallgehäuse sowie eine Öse zum Befestigen von Tragebändern. Der Ladeanschluss ist für Ladestationen bestimmt.

Neben den Leihgeräten stattet Sie MEDER bei Bedarf mit dem nötigen Zubehör und Service aus: Ladestationen, Kopfhörer uvm.

Völlig unkompliziert erfolgt die Anbahnung über KULDIG, der Bezug dann direkt über unseren

Partner. Ihre App gelangt dabei wie von Zauberhand auf die Endgeräte, welche Sie dann einsatzbereit erhalten.

Gern stehen wir Ihnen bei der Auswahl mit Rat und Tat zur Seite, damit Ihre Einrichtung eine optimale technologische Grundlage erhält.

MEDER
CommTech



PARTNER UND WEITERE SERVICES



Sie benötigen professionelle Audioaufnahmen auf Grundlage Ihrer Textvorlagen?

Dann bieten wir Ihnen diesen Service durch unseren Partner neurat aus Leipzig. In kurzer Zeit werden Ihnen die eingesprochenen Audiodateien zur Verfügung stehen, welche dann problemlos via AppCreator in eine App integriert werden können. Mit professionellen Sprechern werden Ihre Texte zu lebendigen Worten und Audiofiles.

Für die professionelle Erstellung und Redaktion von Texten verfügen wir über ein umfangreiches Netzwerk an Partnern. Hierbei können wir unseren Kunden diverse Ausrichtungen und Spezialisierung in Bezug auf die Inhaltserstellung bieten.

Ebenso wickeln wir benötigte Übersetzungsdienstleistungen für diverse Sprachen über unser umfangreiches Partnernetzwerk ab.

BERATUNG & KONZEPTION

Wir finden: Die Beratung, das Konzeptionelle und die intensive Betreuung durch unser Team heben uns vom Wettbewerb ab. Sollten Sie sich für die Zusammenarbeit mit uns entscheiden, haben Sie einen Kundenbetreuer, der für Sie und Ihr Haus alle Fragen zum Umgang mit dem Multimedialoguide, der konzeptionellen Erstellung und allen weiteren Fragen für Sie da ist. Der Servicegedanke, den wir mit unserer Philosophie vertreten, fokussiert sich auf die spezifischen Bedürfnisse von Kultur- und Museumsinstitutionen. Dabei richten wir uns nach deren Anforderungen und technischer Infrastruktur. Zudem kommunizieren wir klar das realistisch Umsetzbare, weil wir sowohl die aktuellen digitalen Möglichkeiten im Blick haben, ebenso wie die Spezifika

der Museums- und Ausstellungsbranche. Damit heben wir uns von anderen Anbietern ab. Wir bieten mehr als reine Programmierung und Umsetzung: Wir integrieren die kommunikative Beratungsleistung und museale Konzeption in unserer Servicekultur. So haben wir neben unseren Entwicklern Historiker, Designer und professionelle Kundenbetreuer an Bord, die die Kommunikation mit unseren Kunden und Nutzern des AppCreators übernehmen. Als regelmäßige Ausstellungsbesucher und Spezialisten für digitale Fragen rund um die Museumsbranche stehen wir Ihnen gern beratend zur Seite. Neben der selbstverständlichen Erreichbarkeit am Telefon, können wir Onlinepräsentationen und regelmäßige Vororttermine anbieten.



Tel. +49 (0) 341.125 903 68

Email info@droidsolutions.de

Web www.droidsolutions.de



KULDIG.DE